



spirella®

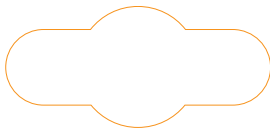
Klebeknete für Bad-Accessoires
Pâte à coller pour accessoires
Pasta adesiva per accessori
Adhesive for bath accessories



10.12635

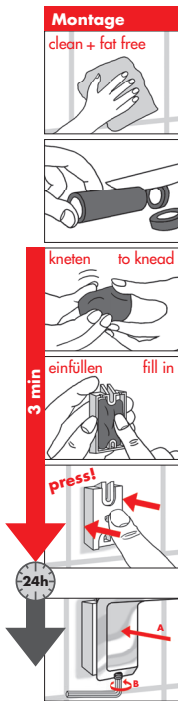


Inhalt/Content: 48 g



spirella®

Superstarke 2-Komponenten-Knetmasse zum Befestigen von Bad-Accessoires auf Fliesen, Beton und Glas. Beständig gegen Adapterbelastung bis 50 kg/cm² gemäss europäischer Norm EN 1465.



- Saubere, fettfreie, trockene und tragfähige Oberflächen vorgängig mit Waschbenzin, Brennsprit oder Aceton reinigen.
- Benötigte Menge abschneiden und kneten, bis Masse schlierenfrei weiss ist.
- Innerhalb von 3 Min. verarbeiten: Hohlraum des Adapters mit Knetmasse auffüllen, Adapter auf Untergrund platzieren und festpressen.
- Aushärtung nach 15 Min. Endfest für die Accessoires-Montage nach 24 Std.

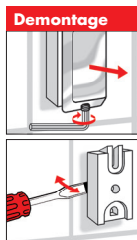
! Nach Gebrauch: Produkt sofort verschliessen und in der Verpackung kühl und trocken aufbewahren. Blisterkarte dient der dauerhaften Aufbewahrung des Produktes.

Entsorgungshinweis

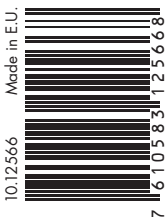
Ausgehärtete Produktreste = Haushaltsabfall/müllähnlicher Gewerbeabfall. Nicht ausgehärtete Produktreste z.B. über kommunale Sammelstelle entsorgen. Verpackung nur restentleert zur Wiederverwertung geben. Europäische Abfallschlüsselnummer: 080409.

Haftungsausschluss

spirella übernimmt keine Haftung für Schäden, welche durch Nichtbeachtung der Gebrauchsanweisung entstehen.



Adapter mittels Schraubenzieher/ Spachtel anheben (Tipp: Adapter vorher mit Haartrockner anwärmen)



RP: Bisphenol-A-Epichlorhydrinharze, MG <= 700 CP
 Bisphenol F-Epichlorhydrinharz, MW <= 700 •
Achtung • Verursacht Hautreizungen. • Kann allergische Hautreaktionen verursachen. • Verursacht schwere Augenreizung. • Schädlich für Wasserorganismen, mit langfristiger Wirkung. • Ist ärztlicher Rat erforderlich, Verpackung oder Kennzeichnungsetikett bereithalten. • Darf nicht in die Hände von Kindern gelangen. • Schutzhandschuhe/Augenschutz tragen. • BEI KONTAKT MIT DER HAUT: Mit viel Wasser und Seife waschen. • Inhalt/Behälter gemäß nationalen Vorschriften zuführen.

Inhalt/Content: 48 g

spirella s.a., Tannenstrasse 98, CH-8424 Embrach, Tel. +41 44 866 24 24
 spirella GmbH, Burgbergweg 1, D-56377 Nassau, Tel. 02604 9433 0
 spirella France s.a.r.l., 4, Avenue Gutenberg, F-31120 Portet-sur-Garonne, Tél. 05 62 20 65 60

