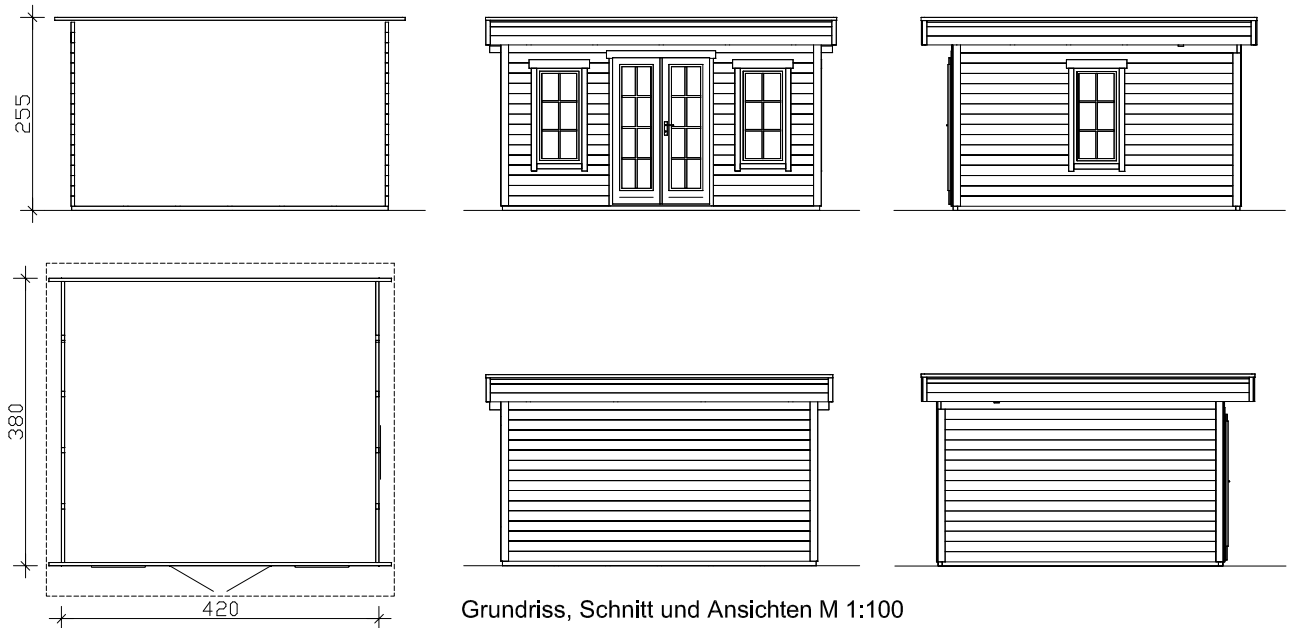
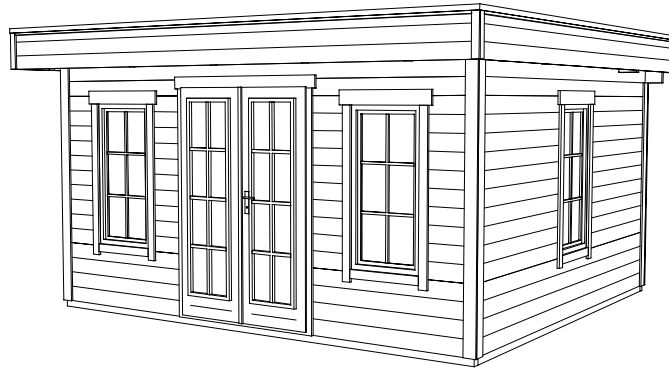


Basel 1 420 x 300cm
Technische Information / Baubeschreibung

Basel 1^{45plus}

Wände	45mm Blockbohlen , unbehandelt
Dach	19mm Profilholz , unbehandelt
Fußboden	19mm Fußboden-Dielen , unbehandelt
Grundlager	60 x 60mm , imprägniert (Dämmung bauseits möglich)
Eisenteile	verzinkt
Breite x Tiefe	420cm x 300cm
Höhe Dach	253cm (mit Dacheind. vorne) / 236cm (mit Dacheind. hinten) / 255cm (Oberkante Dachblende)
Fläche / umb. Raum	12,60m² / 32,13m³ (ohne Dachüberstände)
Dachneigung	~ 3° / Schneelast max. sk = 1,50kN/m²
Dachüberstand	vorn 40cm, sonst 20cm / Dachfläche 15,87m²
Verpackungseinheit	B x L x H 120 x 460 x 67cm / 1185kg
EAN	4018211 61088 4
Inklusive	1 Doppeltür (Durchgang 112 x 181,5cm), 3 Dreh-Kipp-Einzel- fenster (Öffnung 52 x 118cm), 1 Lage Dachpappe
Bauseits	Dämmung, Verankerung Grundlager mit dem Untergrund



Grundriss, Schnitt und Ansichten M 1:100

Basel 2 420 x 380cm
Technische Information / Baubeschreibung
Basel 2^{45plus}

Wände	45mm Blockbohlen , unbehandelt
Dach	19mm Profilholz , unbehandelt
Fußboden	19mm Fußboden-Dielen , unbehandelt
Grundlager	60 x 60mm , imprägniert (Dämmung bauseits möglich)
Eisenteile	verzinkt
Breite x Tiefe	420cm x 380cm
Höhe Dach	253cm (mit Dacheind. vorne) / 233cm (mit Dacheind. hinten) / 255cm (Oberkante Dachblende)
Fläche / umb. Raum	15,96m² / 40,70m³ (ohne Dachüberstände)
Dachneigung	~ 3° / Schneelast max. sk = 1,50kN/m²
Dachüberstand	vorn 40cm, sonst 20cm / Dachfläche 19,52m²
Verpackungseinheit	B x L x H 120 x 470 x 75cm / 1365kg
EAN	4018211 61089 1
Inklusive	1 Doppeltür (Durchgang 112 x 181,5cm), 3 Dreh-Kipp-Einzel- fenster (Öffnung 52 x 118cm), 1 Lage Dachpappe
Bauseits	Dämmung, Verankerung Grundlager mit dem Untergrund