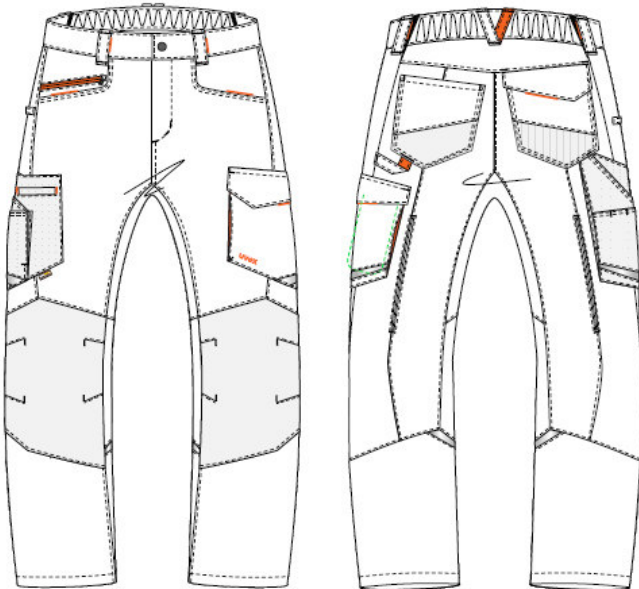
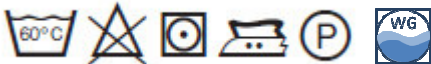


workwear uvex suXNeed



Cargohose regular fit

Modellnr.:	8997
Farbe:	nachtblau
Material:	65% Polyester, 35%Baumwolle 245 g/m ²
Größe:	42-66,90-110,23-32
Art.-Nr.:	89668
VE:	1 Stück



Produktbeschreibung:

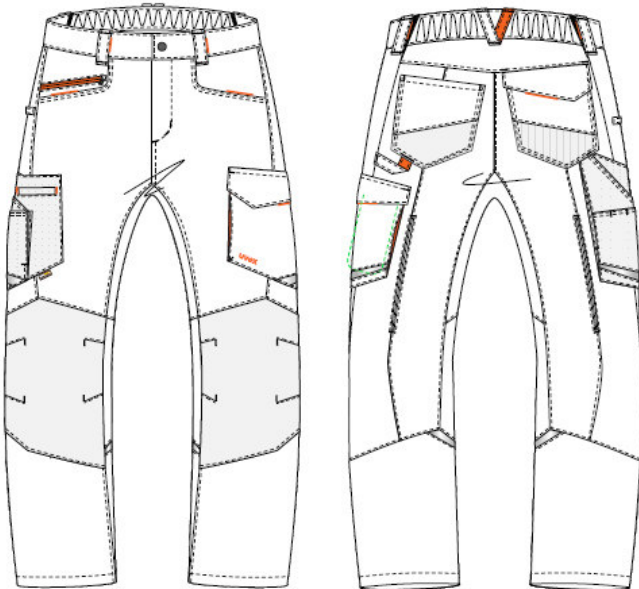
- Innovative und neue Passform für jeden Einsatz mit zum Patent angemeldeten Flexbund
- Keileinsatz im Schrittbereich
- Cordura Verstärkungen an beanspruchten Stellen wie: Knie, rechte Beintasche und Gesäßtasche
- Reflexelemente für bessere rundum Sichtbarkeit
- Viele praktische Taschen, Knietaschen zertifiziert nach EN 14404:2004 + A1:2010 Typ2 in Verbindung mit Knieschutzpolster 98689
- Industrielle Reinigung nach DIN EN ISO 15797 getestet
- Oeko-Tex® Standard 100
- UV Schutzfaktor UPF 50+



= Wäschereigeeignet

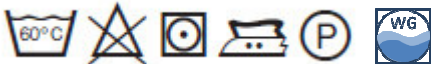


workwear uvex suXNeed



Cargohose regular fit

Modellnr.:	8997
Farbe:	graphit
Material:	65% Polyester, 35%Baumwolle 245 g/m ²
Größe:	42-66,90-110,23-32
Art.-Nr.:	89669
VE:	1 Stück



Produktbeschreibung:

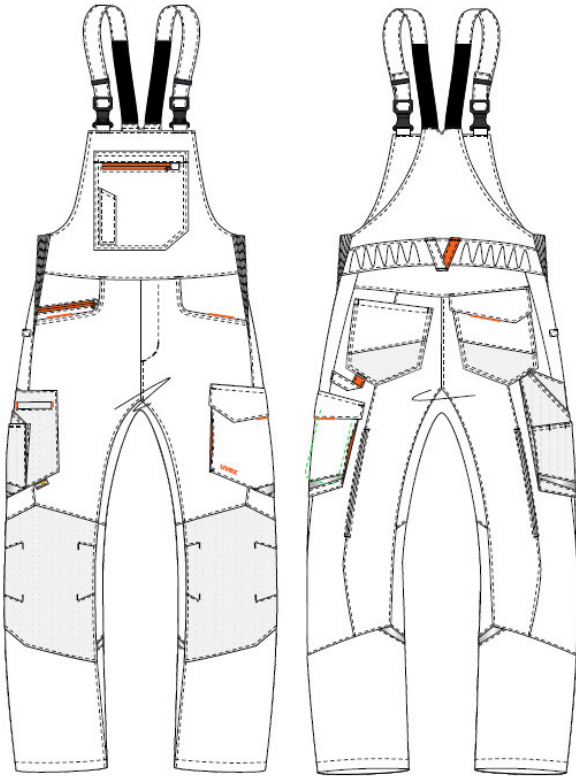
- Innovative und neue Passform für jeden Einsatz mit zum Patent angemeldeten Flexbund
- Keileinsatz im Schrittbereich
- Cordura Verstärkungen an beanspruchten Stellen wie: Knien, rechte Beintasche und Gesäßtasche
- Reflexelemente für bessere rundum Sichtbarkeit
- Viele praktische Taschen, Knietaschen zertifiziert nach EN 14404:2004 + A1:2010 Typ2 in Verbindung mit Knieschutzpolster 98689
- Industrielle Reinigung nach DIN EN ISO 15797 getestet
- Oeko-Tex® Standard 100
- UV Schutzfaktor UPF 50+



= Wäschereigeeignet



workwear uvex suXNeed



Latzhose

Modellnr.: 8998

Farbe: nachtblau

Material: 65% Polyester, 35%Baumwolle
245 g/m²

Größe: 42-66,90-110,23-32

Art.-Nr.: 89702

VE: 1 Stück



Produktbeschreibung:

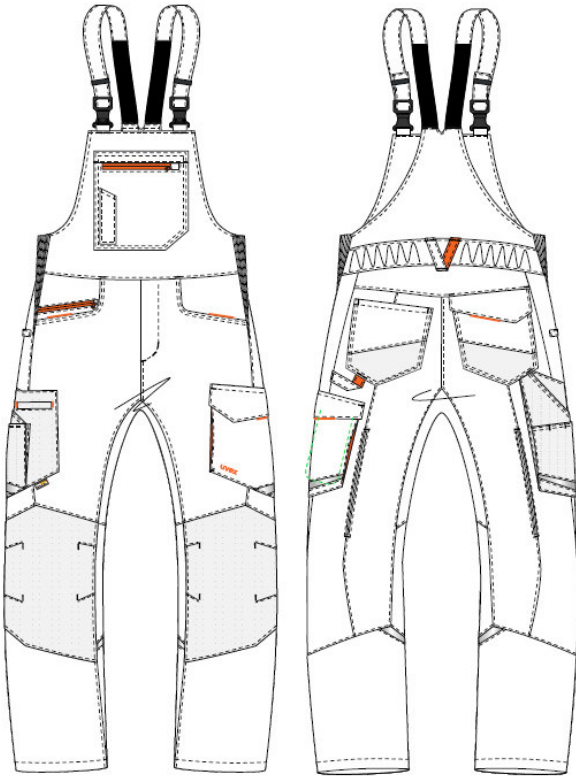
- Innovative und neue Passform für jeden Einsatz mit seitlichen Stretcheinsätzen
- Keileinsatz im Schrittbereich
- Cordura Verstärkungen an beanspruchten Stellen wie: Knie, rechte Beintasche und Gesäßtasche
- Reflexelemente für bessere rundum Sichtbarkeit
- Viele praktische Taschen, Knietaschen zertifiziert nach EN 14404:2004 + A1:2010 Typ2 in Verbindung mit Knieschutzpolster 98689
- Industrielle Reinigung nach DIN EN ISO 15797 getestet
- Oeko-Tex® Standard 100
- UV Schutzfaktor UPF 50+



= Wäschereigeeignet



workwear uvex suXNeed



Latzhose

Modellnr.: 8998

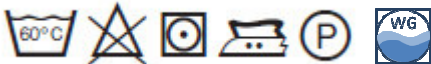
Farbe: graphit

Material: 65% Polyester, 35%Baumwolle
245 g/m²

Größe: 42-66,90-110,23-32

Art.-Nr.: 89703

VE: 1 Stück



Produktbeschreibung:

- Innovative und neue Passform für jeden Einsatz mit seitlichen Stretcheinsätzen
- Keileinsatz im Schrittbereich
- Cordura Verstärkungen an beanspruchten Stellen wie: Knie, rechte Beintasche und Gesäßtasche
- Reflexelemente für bessere rundum Sichtbarkeit
- Viele praktische Taschen, Knietaschen zertifiziert nach EN 14404:2004 + A1:2010 Typ2 in Verbindung mit Knieschutzpolster 98689
- Industrielle Reinigung nach DIN EN ISO 15797 getestet
- Oeko-Tex® Standard 100
- UV Schutzfaktor UPF 50+



= Wäschereigeeignet



workwear
uvex suXNeed



Modell: 8997

Art.-Nr.: 89668 (nachtblau)

89669 (graphit)



Modell: 8998

Art.-Nr.: 89702 (nachtblau)

89703 (graphit)

mit Kniepolstertasche
(passende Kniepolster bestellbar
unter Art.-Nr. 9868900)

Bescheinigung

Nr. **PS 17070021**

vom **2017-09-28**

Europäisch notifizierte Stelle
Kenn-Nummer 0299

EG-Baumusterprüfbescheinigung

Name und Anschrift des
Bescheinigungsinhabers:
(Auftraggeber) UVEX SAFETY Textiles GmbH
Robert-Schumann-Straße 33
08236 Ellefeld
Germany

Produktbezeichnung: **Knieschutz für Arbeiten in kniender Haltung**

Typ: Bundhose Modell 8997 mit Kniepolster 98689
Latzhose Modell 8998 mit Kniepolster 98689

Prüfgrundlage: EN 14404:2004+A1:2010 (D)

Zugehöriger Prüfbericht: 17 1 0455

Weitere Angaben: Prod.-Id. 17 1 0445 / uvex / modell 8997 + 8998

Der Knieschutz entspricht dem Typ 2 Leistungsstufe 1 gemäß EN 14404:2004+A1:2010 (D).
Der Knieschutz besteht aus der Kombination des Polsters 98689 mit dem Artikel: Bundhose Modell 8997 und Latzhose Modell 8998, aus der Herstellung des Bescheinigungsinhabers

Bestimmungsgemäße Verwendung:
Knieschutz für Arbeiten in kniender Haltung

Das geprüfte Baumuster entspricht grundlegenden Anforderungen des Anhangs II der Richtlinie 89/686/EWG (**Persönliche Schutzausrüstungen**), geändert durch die Richtlinien 93/68/EWG, 93/95/EWG und 96/58/EG.

Diese Bescheinigung ist gültig bis: **2022-09-27**

Weiteres über die Gültigkeit, eine Gültigkeitsverlängerung und andere Bedingungen regelt die Prüf- und Zertifizierungsordnung.





Unterschrift Dipl.-Ing. (FH) Brockschmidt



PZB01
11.14

Postadresse:
Telefon:/Fax:
Internet:

Zwengenberger Str. 68 / 42781 Haan
+49 (0) 21 29 / 576-431 / +49 (0) 21 29 / 576-400 E-Mail: psa-zs@bgbau.de
www.zs-bgbau.de



Deutsche
Akkreditierungsstelle
D-ZE-17009-05-00