



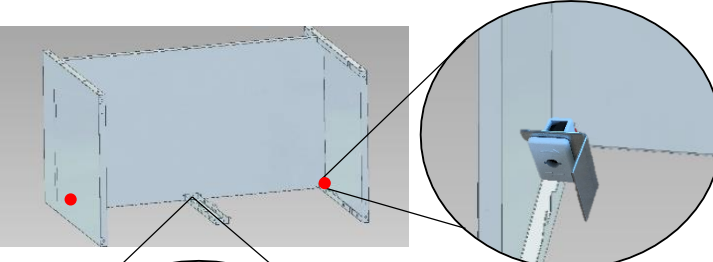
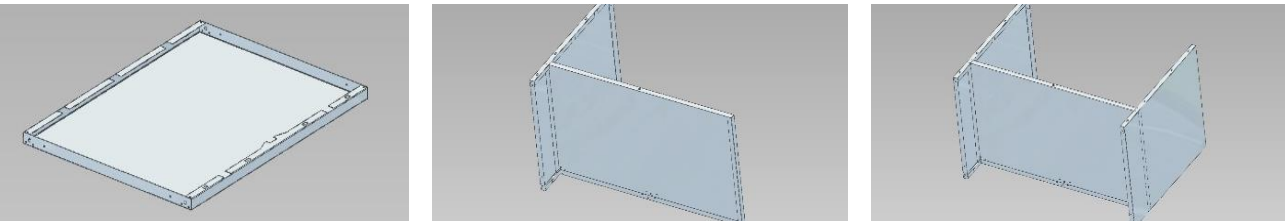
Aufbauanleitung INDUSTRIAL Werkbank WB118

Bauteilnummer	Name	Anzahl A1.0	Anzahl A2.0 / A2.1	Anzahl A3.0 / A3.1	Anzahl A4.0 / A4.1
1	Seitenwand	2	2	2	2
2	Boden und Deckel	1	1	1	1
3	Rückwand	1	1	1	1
4	Holzplatte	1	1	1	1
5	Holzschrauben	4	1	1	1
6	Regalböden	1	1	1	1
7	Tür	2	1	2	1
8	Schubladen	2	5	3	9
9	Schloss	1	1	1	1
10	Riegel	1	1	1	1
11	Verbinder	26	34	26	34
12	Fuß	4	4	4	4
13	Mutter M8	4	4	4	4
14	Unterlegscheiben	4	4	4	4
15	Scharniere	4	4	4	4
16	Riegelblech klein	1	1	1	1
17	Riegelblech groß	1	1	1	1
18	Magnet	4	2	4	2
20	Schubladenblech klein	4	4	4	4
21	Schubladenblech groß	0	2	0	2
22	Winkel	4	4	4	4
23	Verbinderschlüssel	1	1	1	1

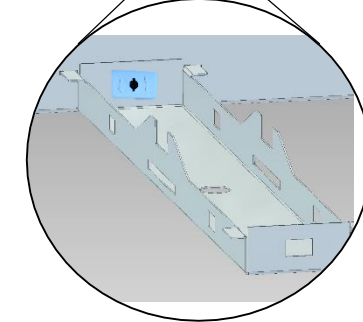
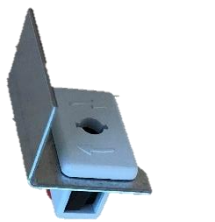


Hinweise:

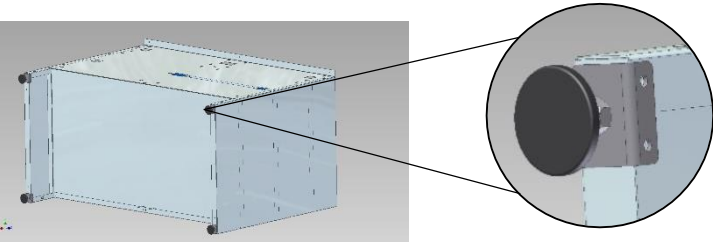
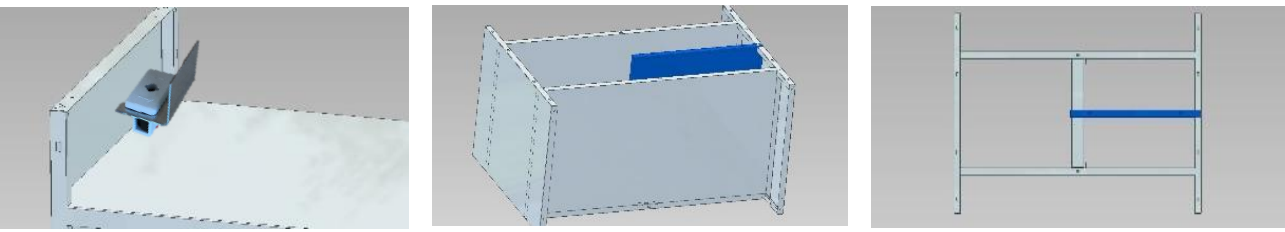
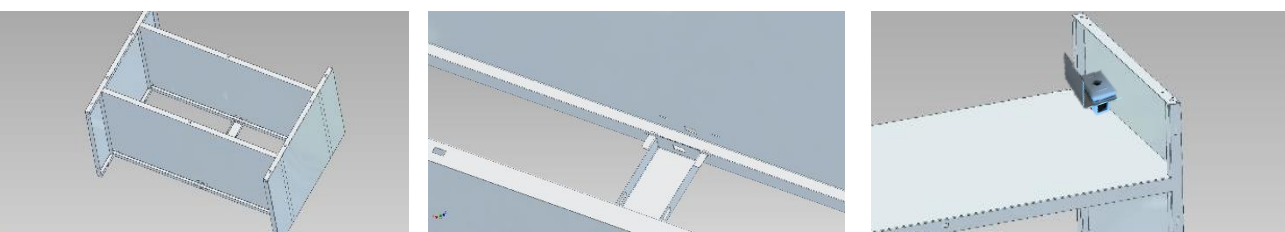
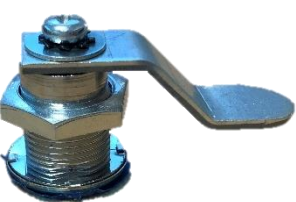
Die folgenden Schritte sollten mit zwei Personen gemacht werden. Achten Sie darauf, dass die Bank sicher auf dem Boden liegt! Alle Bauteile werden mit einem Verbinder verriegelt. Die Verbinder müssen 2x klicken. Sollte ein Verbinder schwer einrasten, prüfen Sie dass die Teile rechtwinklig zueinander sind. Zur Not mit einem Gummihammer den Verbinder einrasten. Den Verbinder immer von der Seite rein drücken von der er auch einfach wieder gelöst werden kann.



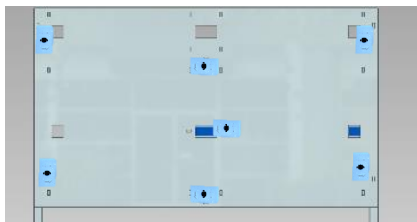
Den Verbinder erst durch den Winkel drücken. Dann von der Boden-Oberseite den Verbinder mit Winkel in das Loch drücken. Der Winkel sollte nach Innen zweigen und die Seitenwand mit dem Boden verriegeln.



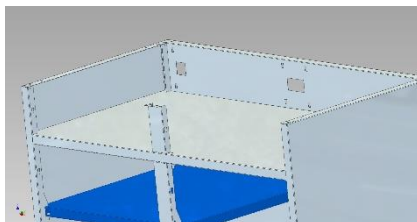
BEVOR das Riegelblech mit Schloss montiert werden kann, muss das Schloss eingesetzt werden. Dafür lösen Sie die Schraube auf der Rückseite des Schlosses und entnehmen den Standardriegel, dieser wird nicht mehr benötigt. Das Schloss in das Riegelblech einsetzen und von hinten mit der Mutter befestigen. Nun montieren Sie den beiliegenden Riegel und testen ob er zur richtigen Seite schließt. Den Riegel mit der Unterlegscheibe und Schraube festziehen.



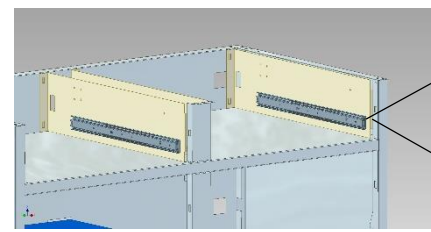
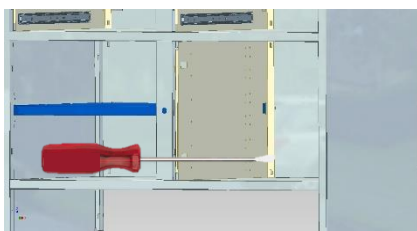
Zuerst die Fuß-Gewindestange mit dem Kugelgelenk nach außen in das Loch schrauben. Dann die Mutter festziehen und die Fußkappe drauf klippen..



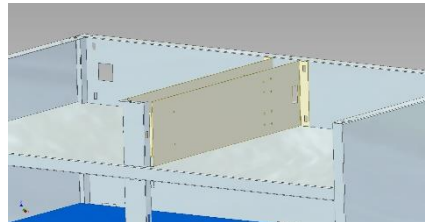
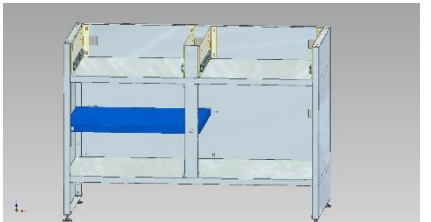
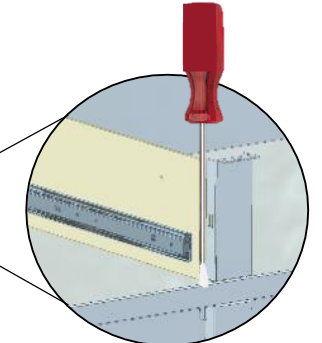
Die Verbinder an die vorgesehene Stelle montieren.



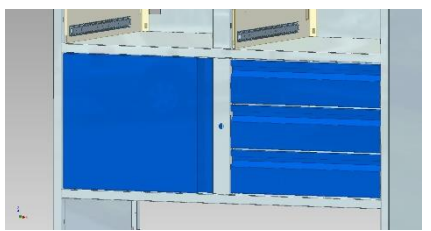
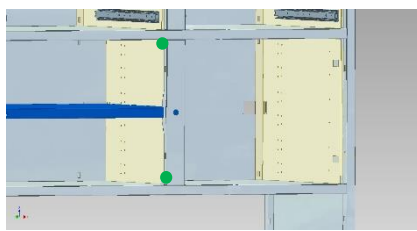
Die Schienenbleche können je nach Modell auch zwei Schienen besitzen. Bei den äußeren Schienenblechen von oben mit einem Schraubendreher gegenhalten oder durch das Loch greifen und den Verbinder eindrücken. (siehe Bild)



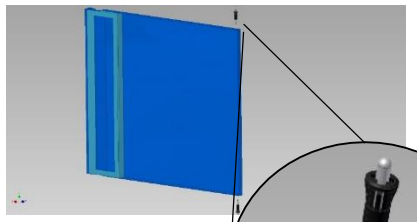
Jetzt kann die Bank auf die Füße gestellt werde.



Bei den großen Schienenblechen können Sie auch mit dem Finger durch eines der Löcher greifen oder mithilfe eines Schraubendrehers gedrückt. Tipp: Zuerst die Verbinder an der Rückseite befestigen und dann die Vorderen. Die Hinteren werden von der RÜCKSEITE eingesetzt.



Nun können die Schubladen eingesetzt werden. Achtung: Die Schienen müssen gespannt werden (nach vorne ziehen und roten Schalter umklappen) wenn die Schublade eingesetzt wird. In die Türe werden die Stiftscharniere ein geklippt und dann eingesetzt. An das Riegelblech auf der Seite der Türe, unten du oben jeweils einen Magneten anbringen (grüne Punkte)



Closed



Open to mount the drawer

Im letzten Schritt wird die Holzplatte mit den Holzschrauben an 4 Stellen befestigt.

Wir wünschen Ihnen ganz viel handwerkliche Freude mit Ihrer INDUSTRIAL Werkbank WB118!
Schauen Sie mal bei unseren anderen INDUSTRIAL Werkstattmöbeln vorbei.