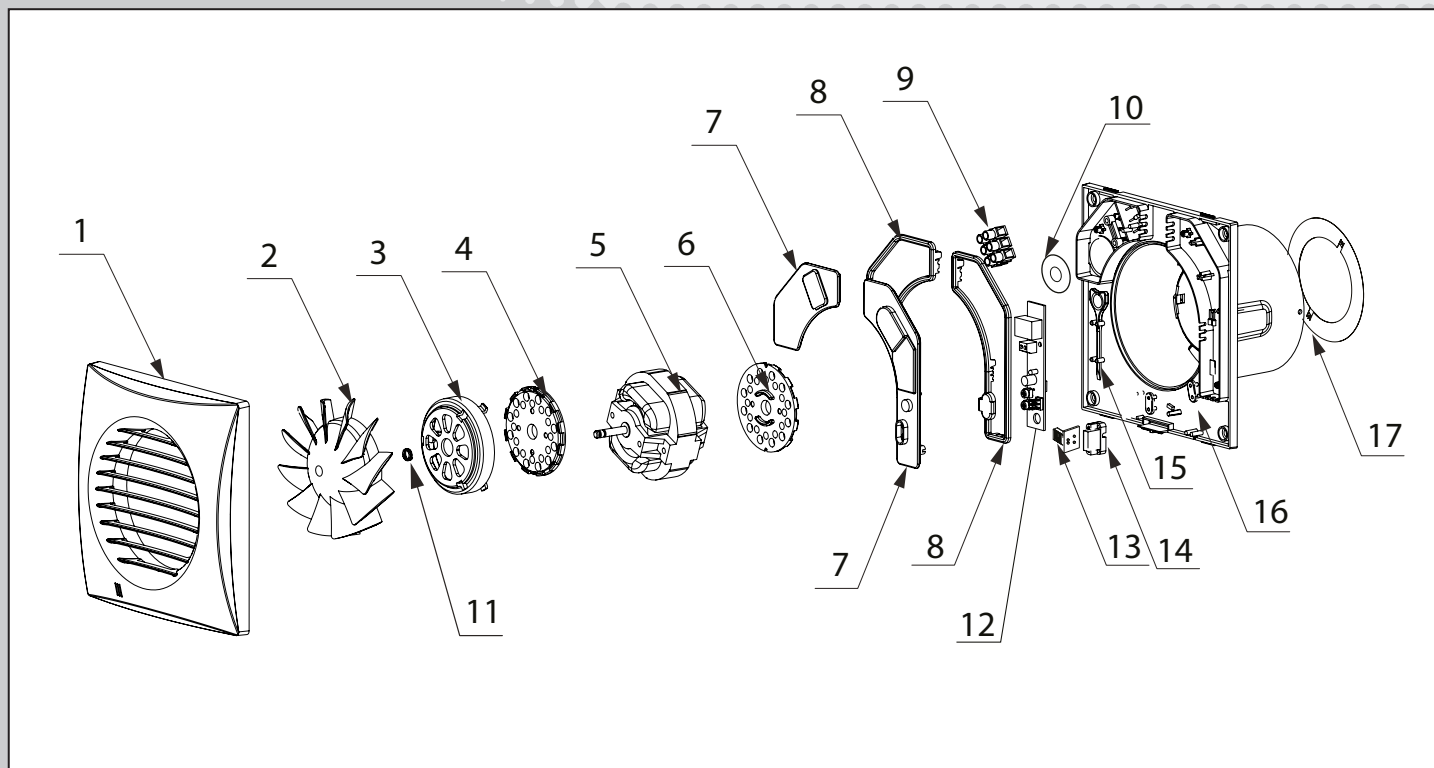


DEMONTAGE UND ENTSORGUNG DES GEBLÄSES

Air Quiet 100-125 NF



! Vor jeglichen Arbeiten am Gerät das Gebläse vom Netz trennen.

DEMONTAGE

1. Die Frontblende **1** entfernen.
2. Das Lüfterrad **2** entfernen.
3. Die Feder **11** vom Lüfterrad **2** entfernen.
4. Die Motorabdeckung **3** und den Dämpfer **4** entfernen.
5. Den Motor **5** entfernen.
6. Den Dämpfer **6** entfernen.
7. Die Abdeckungen **7** vom Gehäuse **16** entfernen.
8. Die Dichtung **8** vom Gehäuse **16** entfernen.
9. Die Drähte von der Lüsterklemme **9** abklemmen. Die Lüsterklemme vom Gehäuse **16** entfernen.
10. Die Platine **12** vom Gehäuse **16** entfernen.
11. Die Halterung mit dem Feuchtigkeitssensor **14** vom Gehäuse **16** entfernen.
12. Den Feuchtigkeitssensor **13** von der Halterung **14** entfernen.
13. Die Öse **10** vom Gehäuse **16** entfernen.
14. Die Rückstauklappe **17** vom Gehäuse **16** entfernen.

HINWEIS: Der Kunststoffschraubendreher **14** darf nur zum Einstellen des Potentiometers verwendet werden.

Die einzelnen Bauteile entsprechend geltenden Vorschriften entsorgen!

Bauteil	Material
1 Frontblende	ABS
2 Lüfterrad	ABS
3 Motorabdeckung	ABS
4, 6 Dämpfer	ABS, Gummi
5 Motor	Stahl, Kupfer, andere
7 Abdeckung	ABS
8 Dichtung	Gummi
9 Lüsterklemme	ABS, Kupfer
10 Öse	Gummi
11 Lüfterradfeder	Stahl
12 Platine	Laminat, Kupfer, Lötzinn, andere (elektronisches Bauteil)
13 Feuchtigkeitssensor	ABS, andere (elektronisches Bauteil)
14 Halterung Feuchtigkeitssensor	ABS
16 Gebläsegehäuse	ABS
17 Rückstauklappe	PET

Werkzeug

Schraubendreher

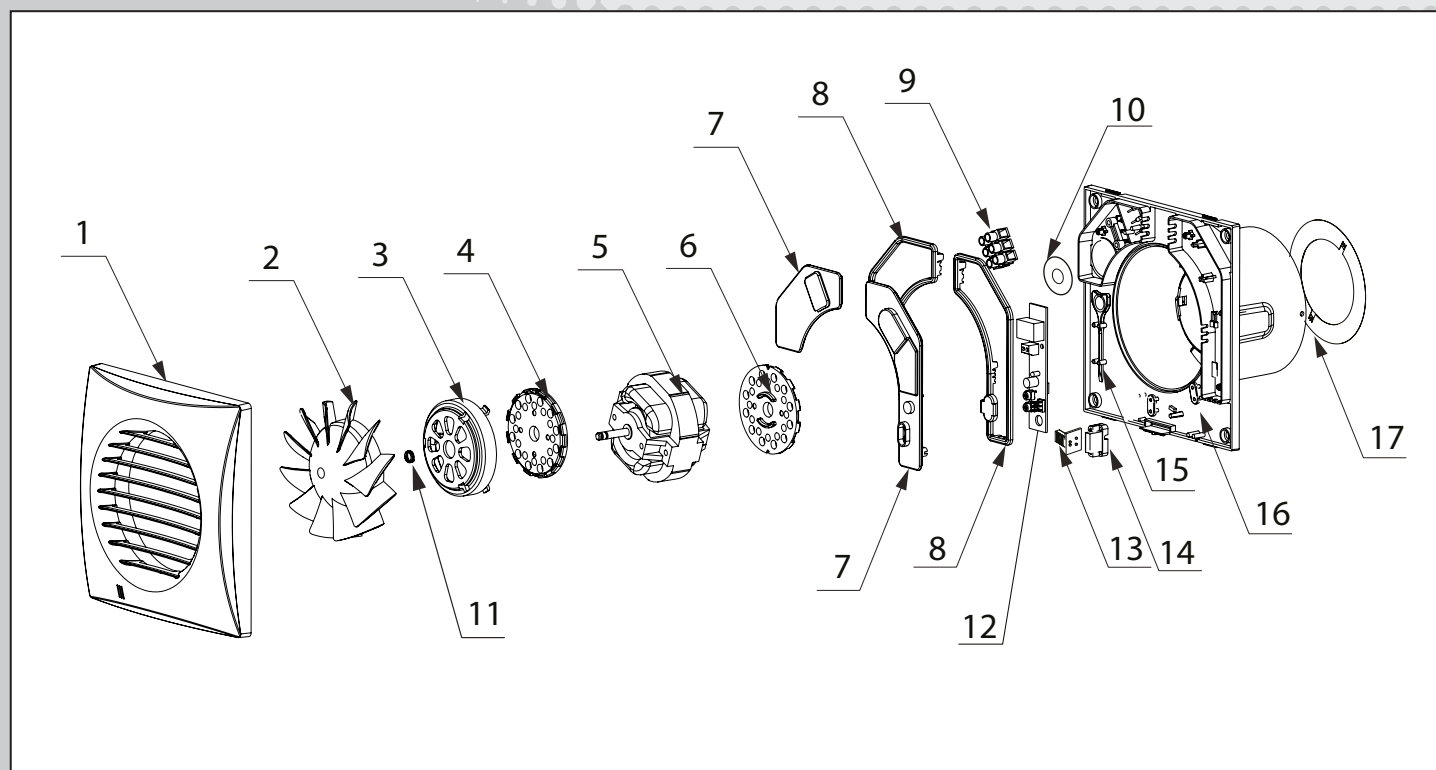
Zange

HORNBACH Baumarkt AG
Hornbachstraße 11
76879 Bornheim / Deutschland

www.hornbach.com

DÉMONTAGE ET ÉLIMINATION DU VENTILATEUR



Air Quiet 100-125 NF



⚠ Débrancher le ventilateur du secteur avant toute opération sur l'appareil.

Éliminer les composants individuels conformément aux réglementations en vigueur !


DÉMONTAGE

1. Retirer le panneau avant **1**.
2. Retirer le rotor **2**.
3. Retirer le ressort **11** du rotor **2** .
4. Retirer le capot du moteur **3** et l'amortisseur **4**.
5. Retirer le moteur **5**.
6. Retirer l'amortisseur **6**.
7. Retirer les recouvrements **7** du logement **16**.
8. Retirer le joint **8** du logement **16**.
9. Débrancher les câbles du bornier **9** . Retirer le bornier du logement **16**.
10. Retirer la platine **12** du logement **16**.
11. Retirer le support avec le capteur d'humidité **14** du logement **16**.
12. Débrancher le capteur d'humidité **13** du support **14**.
13. Retirer l'œillet **10** du logement **16**.
14. Retirer le clapet anti-retour **17** du logement **16**.

REMARQUE : le tournevis en plastique **14** doit être utilisé uniquement pour régler le potentiomètre.

Composant	Matériau
1 Panneau avant	ABS
2 Rotor	ABS
3 Capot du moteur	ABS
4, 6 Amortisseur	ABS, caoutchouc
5 Moteur	Acier, cuivre, autres
7 Recouvrement	ABS
8 Joint	Caoutchouc
9 Bornier	ABS, cuivre
10 Œillet	Caoutchouc
11 Ressort du rotor	Acier
12 Platine	Stratifié, cuivre, soudure, autres (pièce électronique)
13 Capteur d'humidité	ABS, autres (pièce électronique)
14 Support du capteur d'humidité	ABS
16 Logement du ventilateur	ABS
17 Clapet anti-retour	PET

Outil

 Tournevis

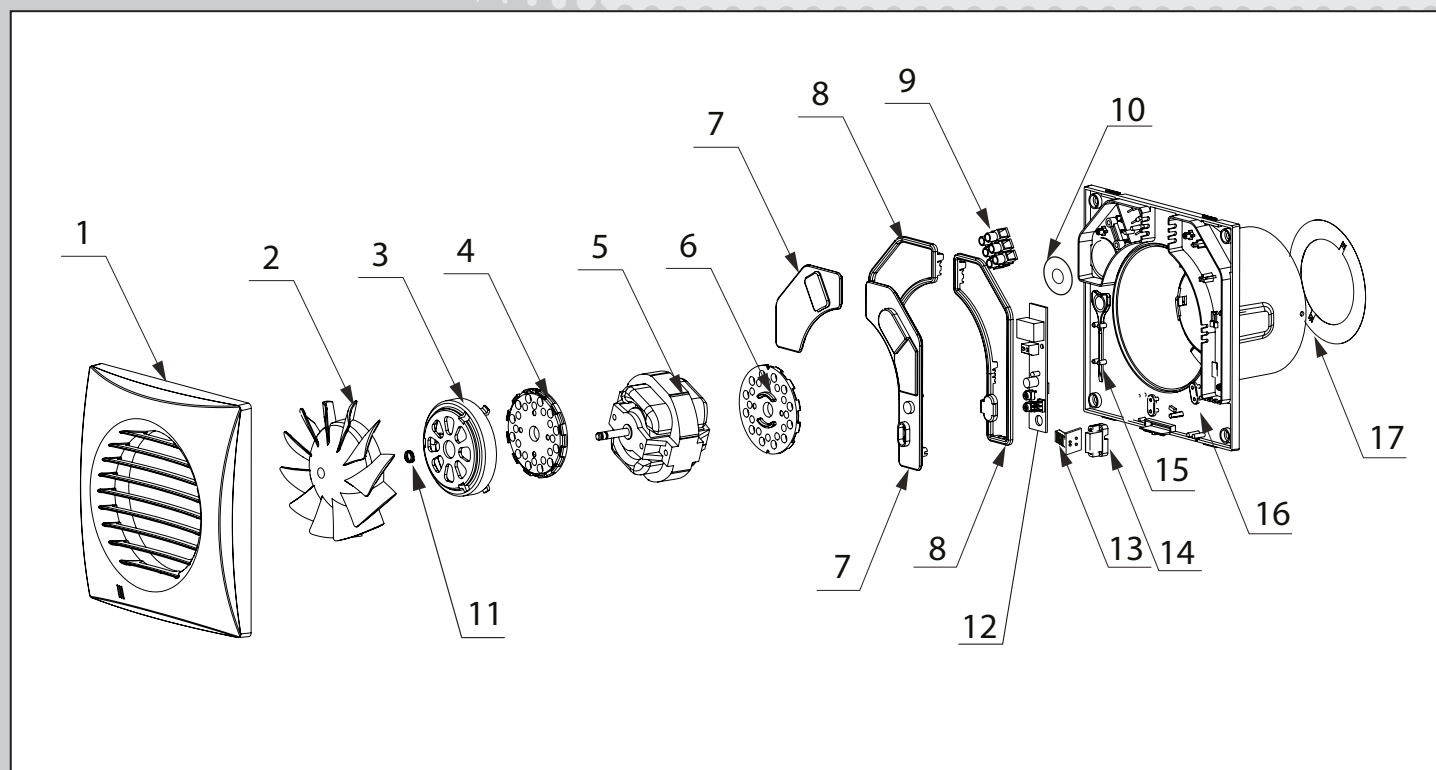
 Pince

HORNBACH Baumarkt AG
Hornbachstraße 11
76879 Bornheim / Allemagne

www.hornbach.com

DISASSEMBLAGGIO E SMALTIMENTO DEL VENTILATORE



Air Quiet 100-125 NF



⚠ Scollegare il ventilatore dall'alimentazione di rete prima di effettuare qualsiasi attività sul dispositivo.

Smaltire i singoli componenti secondo le norme applicabili!

DISASSEMBLAGGIO

1. Rimuovere il pannello frontale **1**.
2. Rimuovere il girante **2**.
3. Rimuovere la molla **11** dal girante **2** .
4. Rimuovere la copertura del motore **3** lo smorzatore **4**.
5. Rimuovere il motore **5**.
6. Rimuovere lo smorzatore **6**.
7. Rimuovere le coperture **7** dall' alloggiamento **16**.
8. Rimuovere la guarnizione **8** dall'alloggiamento **16**.
9. Sconnettere i fili dal terminale di connessione **9**  Rimuovere il terminale di connessione dall'alloggiamento **16**.
10. Rimuovere la piastra **12** dall'alloggiamento **16**.
11. Rimuovere il supporto con il sensore di umidità **14** dall'alloggiamento **16**.
12. Scollegare il sensore di umidità **13** dal supporto **14**.
13. Rimuovere l'asola **10** dall'alloggiamento **16**.
14. Rimuovere la valvola di antiritorno **17** dall'alloggiamento **16**.

NOTA: Il cacciavite in plastica **4** deve essere usato esclusivamente per regolare il potenziometro.

Componente	Materiale
1 Pannello frontale	ABS
2 Girante	ABS
3 Copertura del motore	ABS
4, 6 Smorzatore	ABS, gomma
5 Motore	Acciaio, rame, altro
7 Coperchio	ABS
8 Guarnizione	Gomma
9 Terminale di connessione	ABS, rame
10 Asola	Gomma
11 Molla girante	Acciaio
12 Piastra	Materiali laminati, rame, lega per saldatura, altri (componenti elettronici)
13 Sensore dell'umidità	ABS, altro (componenti elettronici)
14 Supporto sensore dell'umidità	ABS
16 Alloggiamento ventilatore	ABS
17 Valvola antiritorno	PET

Attrezzo

 Cacciavite

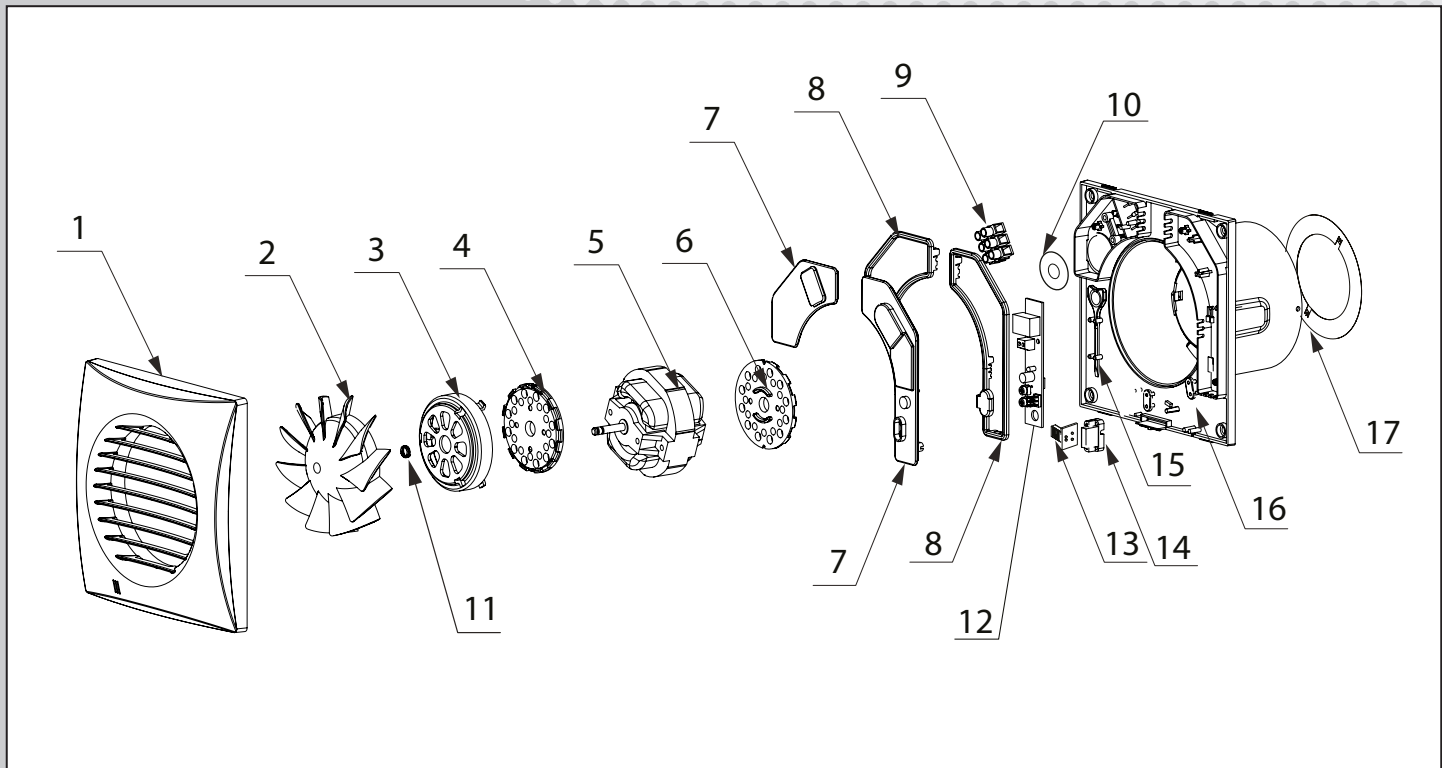
 Pinza

HORNBACH Baumarkt AG
Hornbachstraße 11
76879 Bornheim / Germania

www.hornbach.com

VENTILATOR DEMONTAGE EN AFVALVERWERKING



Air Quiet 100-125 NF



! Ontkoppel de ventilator van stroomnet voorafgaand aan werkzaamheden aan het apparaat.

Gooi de afzonderlijke componenten weg volgens de geldende voorschriften!

DEMONTAGE

1. Verwijder het frontpaneel **1**.
2. Verwijder de rotor **2**.
3. Verwijder de veer **11** van de rotor **2** .
4. Verwijder de motor-cover **3** en de demper **4**.
5. Verwijder de motor **5**.
6. Verwijder de demper **6**.
7. Verwijder de covers **7** van de behuizing **16**.
8. Verwijder de afdichting **8** van de behuizing **16**.
9. Koppel de kabels los van het klemmenblok op de terminal **9** . Verwijder het klemmenblok van de terminal van de behuizing **16**.
10. Verwijder de plaat **12** van de behuizing **16**.
11. Verwijder de steun met de vochtigheidssensor **14** van de behuizing **16**.
12. Koppel de vochtigheidssensor **13** los van de behuizing **14**.
13. Verwijder het oog **10** uit de behuizing **16**.
14. Verwijder de achterste klep **17** van de behuizing **16**.

LET OP: De plastic schroevendraaier **14** mag alleen worden gebruikt om de potentiometer aan te passen.

Component	Materiaal
1 Frontpaneel	ABS
2 Rotor	ABS
3 Motor-cover	ABS
4, 6 Demper	ABS, rubber
5 Motor	Staal, koper, overig
7 Hoes	ABS
8 Afdichting	Rubber
9 Klemmenblok	ABS, koper
10 Oog	Rubber
11 Rotor-veer	Staal
12 Plaat	Laminaat, koper, soldeer, overig (elektronisch onderdeel)
13 Vochtigheidssensor	ABS, overig (elektronisch onderdeel)
14 Vochtigheidssensor-steun	ABS
16 Ventilatorbehuizing	ABS
17 Achterklep	PET

Gereedschap

 Schroevendraaier

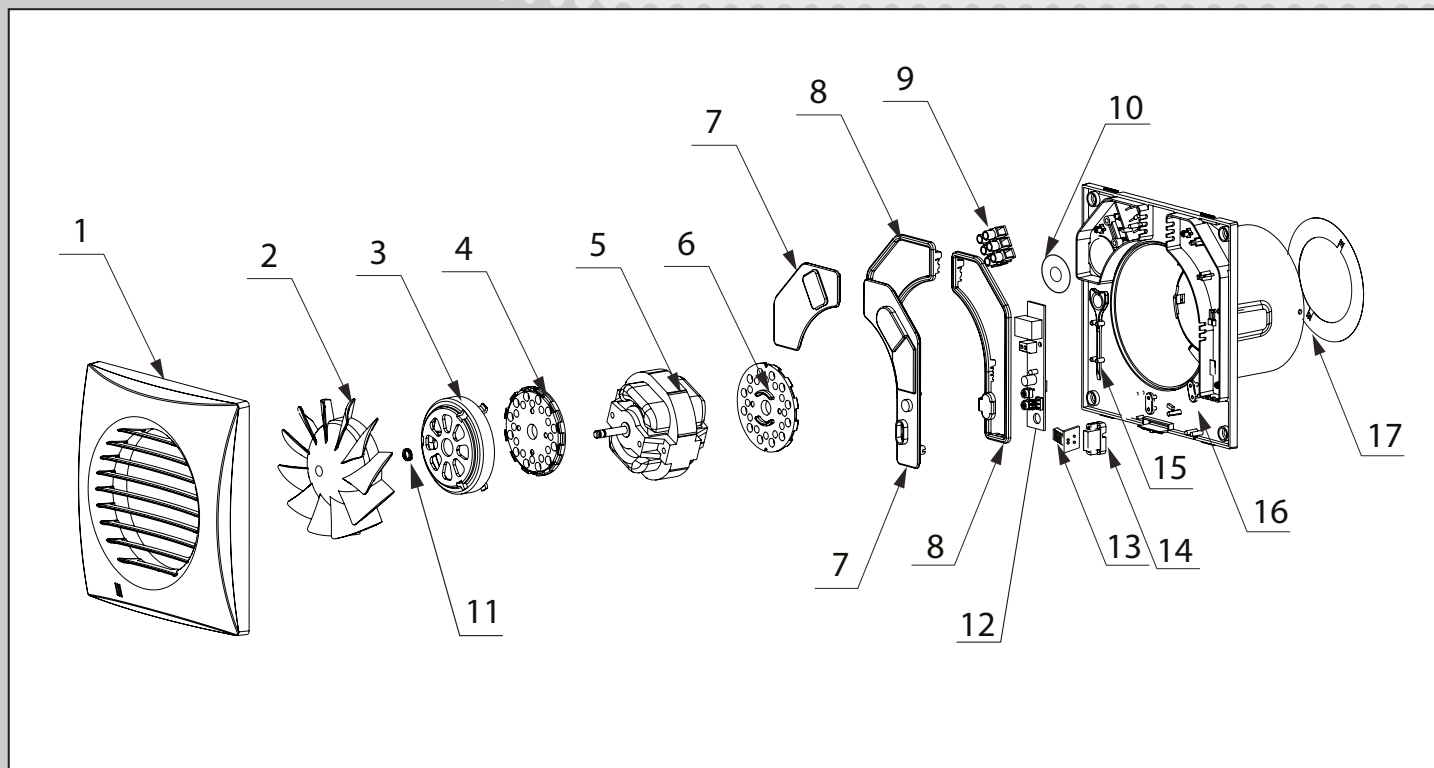
 Tang

HORNBACH Baumarkt AG
Hornbachstraße 11
76879 Bornheim / Duitsland

www.hornbach.com

DEMONTERING OCH AVFALLSHANTERING AV FLÄKT

Air Quiet 100-125 NF



! Koppla från fläkten från elnätet innan några arbeten utförs på apparaten.

DEMONTERING

1. Ta av frontpanelen **1**.
2. Ta av fläkthjulet **2**.
3. Ta av fjädern **11** från fläkthjulet **2**.
4. Ta av motorkåpan **3** och dämparen **4**.
5. Ta av motorn **5**.
6. Ta av dämparen **6**.
7. Ta av kåporna **7** från huset **16**.
8. Ta av packningen **8** från huset **16**.
9. Koppla från ledningarna från kopplingsplinten **9**. Ta av kopplingsplinten från huset **16**.
10. Ta av kretskortet **12** från huset **16**.
11. Ta av fästet med fuktssensorn **14** från huset **16**.
12. Koppla från fuktssensorn **13** från fästet **14**.
13. Ta av ögla **10** från huset **16**.
14. Ta av backventilen **17** från huset **16**.

OBS! Plastskruvmejseln **14** får endast användas för att justera potentiometern.

Avfallshantering av enskilda komponenter i enlighet med gällande bestämmelser!

Komponent	Material
1 Frontpanel	ABS
2 Fläkthjul	ABS
3 Motorkåpa	ABS
4, 6 Dämpare	ABS, gummi
5 Motor	Stål, koppar, övrigt
7 Kåpa	ABS
8 Packning	Gummi
9 Kopplingsplint	ABS, kopplar
10 Ögla	Gummi
11 Fläkthjulsfjäder	Stål
12 Kretskort	Laminat, koppar, lödmetall, övrigt (elektronisk del)
13 Fuktighetssensor	ABS, övrigt (elektronisk del)
14 Fuktssensorfäste	ABS
16 Fläkthus	ABS
17 Backventil	PET

Verktyg

 Skruvmejsel

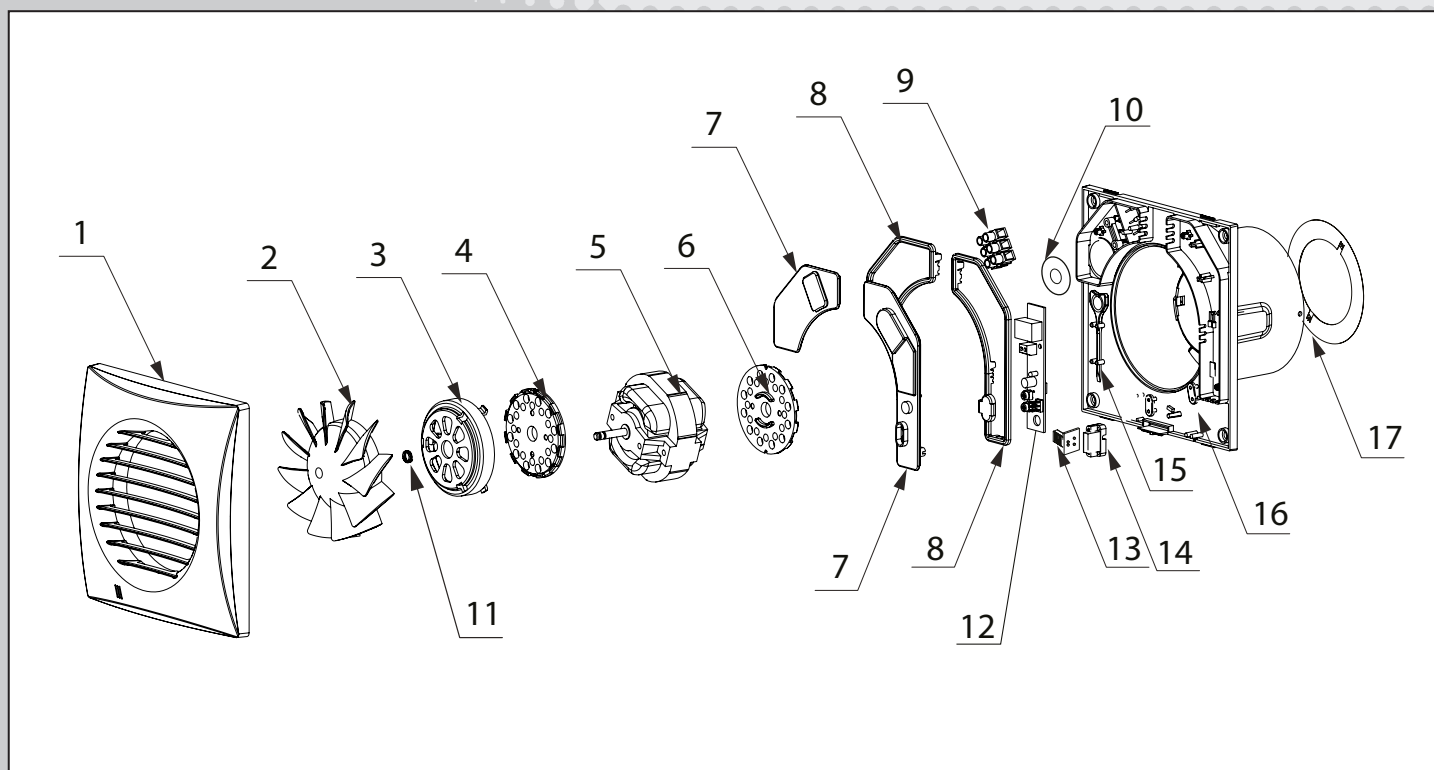
 Tång

HORNBACH Baumarkt AG
Hornbachstraße 11
76879 Bornheim/Tyskland

www.hornbach.com

DEMONTÁŽ A LIKVIDACE VENTILÁTORU



Air Quiet 100-125 NF



! Před prováděním jakékoli činnosti na spotřebiči odpojte ventilátor od elektrické sítě.

Provádějte likvidaci jednotlivých součástí v souladu s platnými předpisy!

DEMONTÁŽ

1. Odstraňte přední panel **1**.
2. Odmontujte oběžné kolo **2**.
3. Odmontujte pružinu **11** z oběžného kola **2** .
4. Odmontujte kryt motoru **3** a tlumič **4**.
5. Vyjměte motor **5**.
6. Odmontujte tlumič **6**.
7. Odmontujte kryty **7** z pouzdra **16**.
8. Odmontujte těsnění **8** z pouzdra **16**.
9. Odpojte kabely ze svorkovnice **9** . Odmontujte svorkovnici z pouzdra **16**.
10. Odmontujte desku **12** z pouzdra **16**.
11. Odmontujte držák se snímačem vlhkosti **14** z pouzdra **16**.
12. Odpojte snímač vlhkosti **13** z držáku **14**.
13. Odmontujte očko **10** z pouzdra **16**.
14. Odmontujte zpětný ventil **17** z pouzdra **16**.

POZNÁMKA: Plastový šroubovák **14** lze použít pouze k nastavení potenciometrů.

Součástka

Materiál

Součástka	Materiál
1 Přední panel	ABS
2 Oběžné kolo	ABS
3 Kryt motoru	ABS
4, 6 Tlumič	ABS, guma
5 Motor	Ocel, měď, jiné
7 Kryt	ABS
8 Těsnění	Guma
9 Svorkovnice	ABS, měď
10 Očko	Guma
11 Pružina oběžného kola	Ocel
12 Deska	Laminát, měď, letování, jiné (elektronická část)
13 Snímač vlhkosti	ABS, jiné (elektronická část)
14 Držák snímače vlhkosti	ABS
16 Pouzdro ventilátoru	ABS
17 Zpětný ventil	PET

Nářadí

 Šroubovák

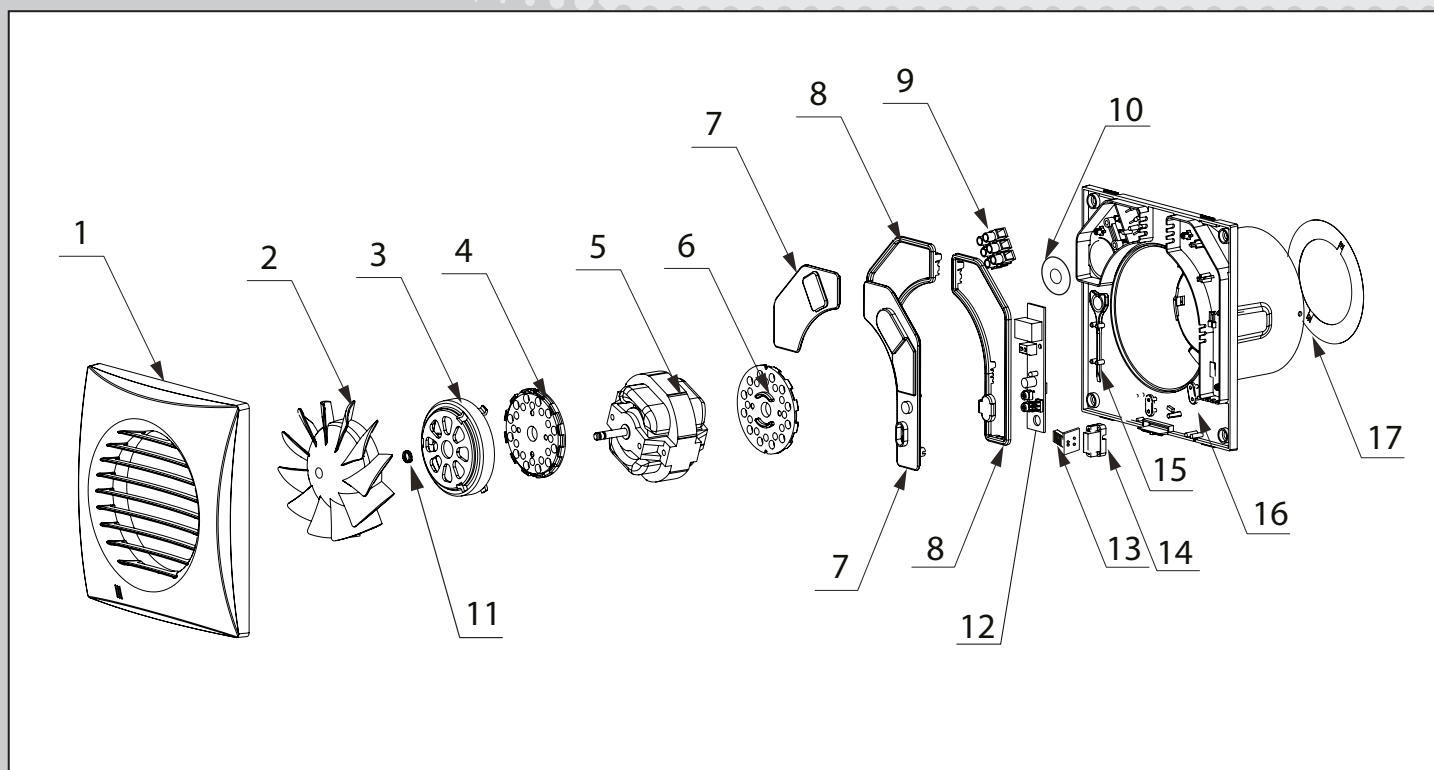
 Kleště

HORNBACH Baumarkt AG
Hornbachstraße 11
76879 Bornheim / Německo

www.hornbach.com

DEMONTÁŽ A MONTÁŽ VENTILÁTORA



Air Quiet 100-125 NF



! Pred akýmkoľvek operáciami na zariadení odpojte ventilátor z elektrickej siete.

Jednotlivé komponenty zlikvidujte podľa platných predpisov!

DEMONTÁŽ

1. Odstráňte predný panel **1**.
2. Odstráňte lopatkové koleso **2**.
3. Odstráňte pružinu **11** z lopatkového kolesa **2** .
4. Odstráňte kryt motora **3** a tlmáč **4**.
5. Odstráňte motor **5**.
6. Odstráňte tlmáč **6**.
7. Odstráňte kryty **7** z plášťa **16**.
8. Odstráňte tesnenie **8** z plášťa **16**.
9. Odpojte vodiče od svorkovnice **9** . Odstráňte svorkovnicu z plášťa **16**.
10. Odstráňte dosku **12** z plášťa **16**.
11. Odstráňte konzolu so snímačom vlhkosti **14** z plášťa **16**.
12. Odpojte snímač vlhkosti **13** od konzoly **14**.
13. Odstráňte očko **10** z plášťa **16**.
14. Odstráňte spätný ventil **17** z plášťa **16**.

POZNÁMKA: Na nastavovanie potenciometra časovača možno používať len plastový skrutkovač **4**.

Komponent	Materiál
1 Predný panel	ABS
2 Lopatkové koleso	ABS
3 Kryt motora	ABS
4, 6 Tlmáč	ABS, guma
5 Motor	Oceľ, meď, iné
7 Kryt	ABS
8 Tesnenie	Guma
9 Svorkovnica	ABS, meď
10 Očko	Guma
11 Pružina lopatkového kolesa	Oceľ
12 Doska	Laminát, meď, spájka, iné (elektronická súčasť)
13 Snímač vlhkosti	ABS, iné (elektronická súčasť)
14 Konzola snímača vlhkosti	ABS
16 Skrinka ventilátora	ABS
17 Spätný ventil	PET

Nástroj

 Skrutkovač

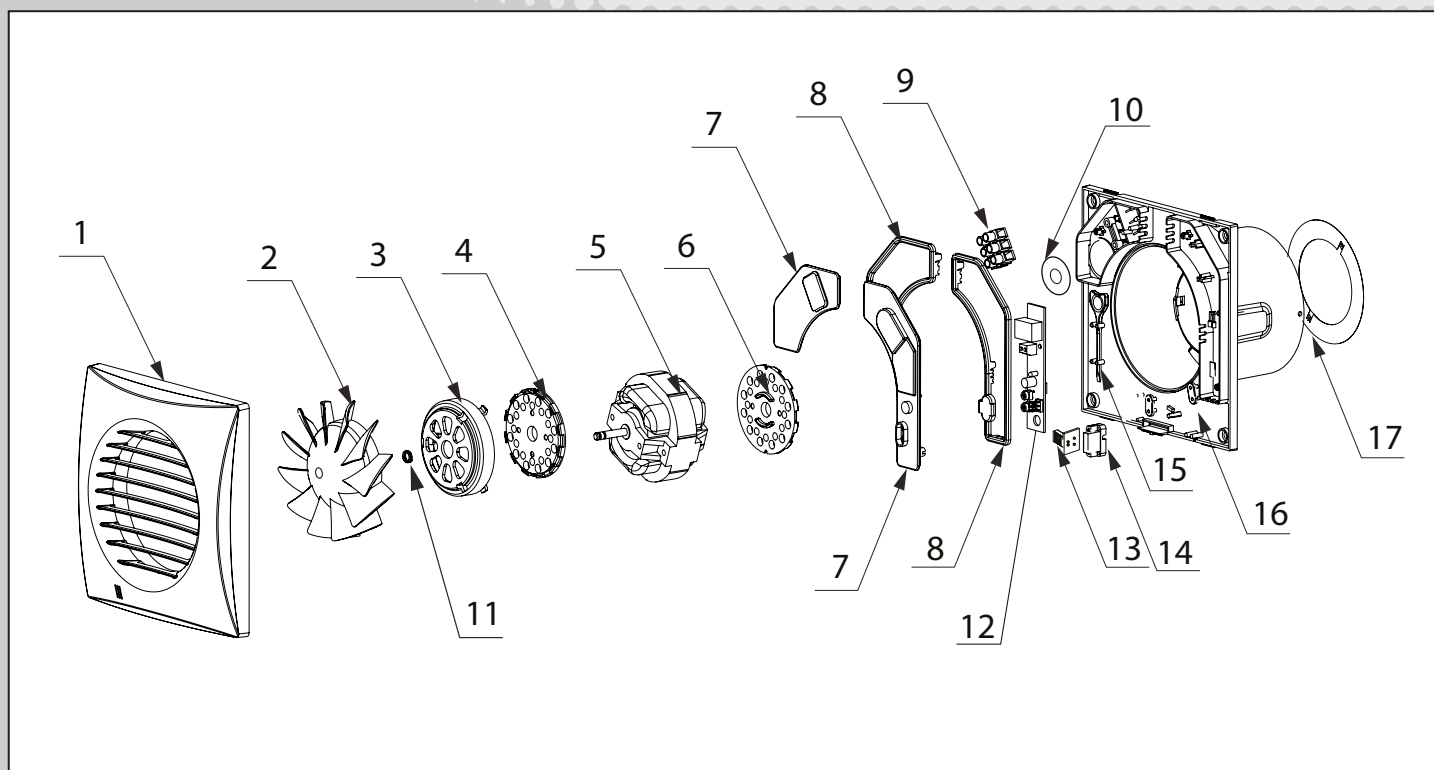
 Kliešte

HORNBACH Baumarkt AG
Hornbachstraße 11
76879 Bornheim / Nemecko

www.hornbach.com



VENTILATOR DEMONTARE ȘI ELIMINARE

Air Quiet 100-125 NF



⚠ Deconectați ventilatorul de la rețeaua electrică înainte efectuării oricăror lucrări asupra aparatului.

DEMONTARE


1. Îndepărtați panoul frontal **1**.
2. Îndepărtați rotorul cu pale **2**.
3. Îndepărtați arc **11** de la rotorul cu pale **2** .
4. Îndepărtați carcasa motorului **3** și amortizorul **4**.
5. Îndepărtați motorul **5**.
6. Îndepărtați amortizorul **6**.
7. Remove the covers **7** from the housing **16**.
8. Îndepărtați garnitura de etanșare **8** de la carcasa **16**.
9. Deconectați firele de la blocul terminal **9** . Îndepărtați blocul terminal de la carcasa **16**.
10. Îndepărtați placa **12** de la carcasa **16**.
11. Îndepărtați consola cu senzorul de umiditate **14** de la carcasa **16**.
12. Îndepărtați senzorul de umiditate **13** de la carcasa **14**.
13. Îndepărtați vizorul **10** de la carcasa **16**.
14. Îndepărtați vana spate **17** de la carcasa **16**.

NOTĂ: Șurubelnița de plastic **14** trebuie utilizată numai pentru a ajusta potențiometrul.

Eliminați componentele individuale în conformitate cu reglementările aplicabile!

Componentă	Material
1 Panou frontal	ABS
2 Elice	ABS
3 Carcasa motorului	ABS
4, 6 Amortizor	ABS, cauciuc
5 Motor	Oțel, cupru, diverse
7 Capac	ABS
8 Garnitura de etanșare	Cauciuc
9 Bloc terminal	ABS, cupru
10 Vizor	Cauciuc
11 Arcul rotorului cu pale	Oțel
12 Placă	Laminat, cupru, aliaj de lipit, diverse (piese electronice)
13 Senzor de umiditate	ABS, altele (partea electronică)
14 Consola senzorului de umiditate	ABS
16 Carcasă ventilator	ABS
17 Vana de reținere	PET

Sculă

 Șurubelniță

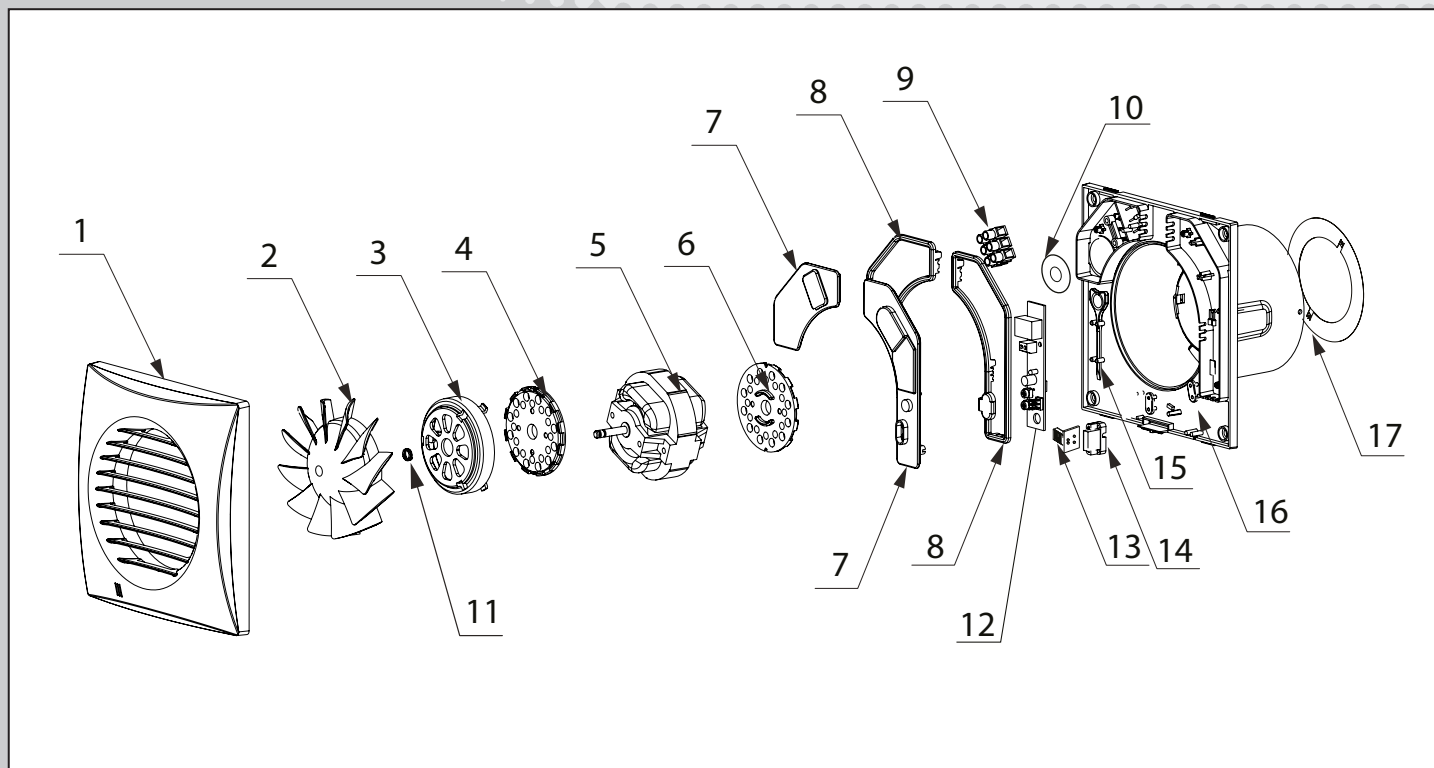
 Clește

HORNBAACH Baumarkt AG
Hornbachstraße 11
76879 Bornheim / Germany

www.hornbach.com

FAN DISMOUNTING AND DISPOSAL


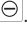
Air Quiet 100-125 NF



⚠ Disconnect the fan from power mains prior to any operations on the device.

Dispose of the individual components according to the applicable regulations!

DISMOUNTING

1. Remove the front panel **1**.
2. Remove the impeller **2**.
3. Remove the spring **11** from the impeller **2** .
4. Remove the motor cover **3** and the damper **4**.
5. Remove the motor **5**.
6. Remove the damper **6**.
7. Remove the covers **7** from the housing **16**.
8. Remove the seal **8** from the housing **16**.
9. Disconnect the wires from the terminal block **9** . Remove the terminal block from the housing **16**.
10. Remove the board **12** from the housing **16**.
11. Remove the bracket with the humidity sensor **14** from the housing **16**.
12. Disconnect the humidity sensor **13** from the bracket **14**.
13. Remove the eyelet **10** from the housing **16**.
14. Remove the back valve **17** from the housing **16**.

NOTE: The plastic screwdriver **14** must only be used to adjust the potentiometer.

Component	Material
1 Front panel	ABS
2 Impeller	ABS
3 Motor cover	ABS
4, 6 Damper	ABS, rubber
5 Motor	Steel, copper, others
7 Cover	ABS
8 Seal	Rubber
9 Terminal block	ABS, copper
10 Eyelet	Rubber
11 Impeller spring	Steel
12 Board	Laminate, copper, solder, others (electronic part)
13 Humidity sensor	ABS, others (electronic part)
14 Humidity sensor bracket	ABS
16 Fan housing	ABS
17 Back valve	PET

Tool

 Screwdriver

 Pliers

HORNBACH Baumarkt AG
Hornbachstraße 11
76879 Bornheim / Germany

www.hornbach.com