

Q-LINK®

GB	Energy monitor	2-3
NL	Energie monitor	4-5
DE	Energie monitor	6-7
FR	Contrôleur d'énergie	8-9
RO	Contor energetic	10-11
SK	Monitor energie	12-13
SE	Energimonitor	14-15
CZ	Měřič spotřeby elektrické energie	16-17
IS	Orkumælir	18-19



Incl.
back-up
battery

Memory
function

3680W
MAX



KWh



Voltage



Electric Cost



Save energy

Energy Meter

Function

The EcoSavers Energy Meter measures energy use and calculates running costs of household appliances. You can discover which appliances are the worst energy consumers and then limit their consumption.

Warning

- Do not plug 2 or more meters together
- For indoor use only
- Position the meter so that the meter can easily be disconnected from the mains
- Only free of electrical current when disconnected from mains

Operation

This product uses an internal battery to store the data. This capacitor should be charged for first time use. Plug in the energy meter for at least 10 minutes before first use.

After you plugged in the energy meter, the display will appear within 5 minutes. After 10 minutes charging the internal battery, the energy meter is ready to measure the energy consumption.

Plug in the device you want to monitor.

Upper part of LCD display

Press on the ENERGY button (B in fig. 1) to switch between the following information available in the upper part of the LCD display:

- W energy consumption
- V voltage
- A amperage
- Hz power frequency
- POWER FACTOR power factor

When the connected device consumes more than 3.680W and therefor the device is overloaded. OVERLOAD will appear in the LCD screen.

Middle part of the LCD display

Press on the COSTS button (C in fig. 1) to switch between the following information available in the middle part of the LCD display:

- KWh total energy consumption in KWh
- € total costs in €
- CO2 Kg total estimated CO2 output in Kg
- DAY total days of measuring
- €/KWh programmed cost per KWh

To program the costs per KWh, press and hold the SET button (A in fig. 1) for 3 seconds. Press UP (D in fig. 1) to select the first number. Press SET again for the second number and select the required number with the UP button. Also follow this procedure for the third and fourth number and press the COST button (C in fig. 1) to finish the setting. Now the cost per KWh is programmed in your device.

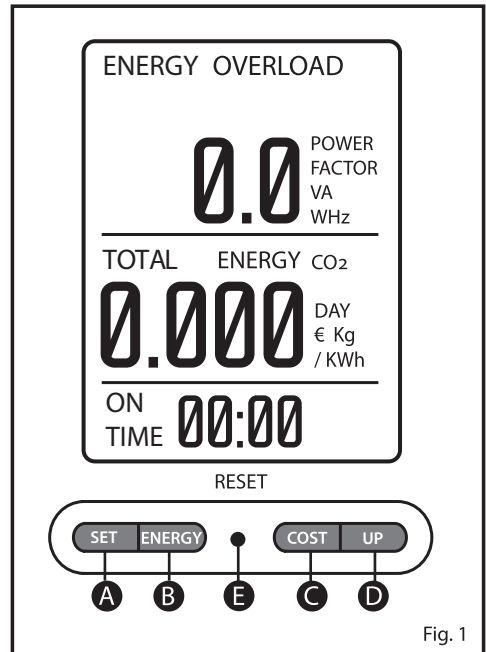


Fig. 1



Lower part of the LCD display

This part of the LCD screen shows the duration of the measurement of the energy consumption. In the first hour it shows the minutes and seconds: after 1 hour it shows the hours and minutes. After 24 hours the time measurement starts again at 00:00

Memory function

This product has a memory function and uses a built-in capacitor for this function. This capacitor can store the data for at least 20 minutes, so you will have 20 minutes in case you want to measure another appliances on another mains socket. The display may disappear during switching to another socket, but this can be restored by pressing any button.

In case you did not use the energy meter > 20 minutes, you might re-program the cost per kWh as described above and the measuring data will be lost.

RESET

If an abnormal display appears or the buttons do not respond well, please reset the energy meter. Use a sharp object (i.e. a pencil) to press the reset button (E in fig. 1)

Input: 230V~ 50Hz 33680W max

Max. Load: 16A 3680W

Current measuring range: 0.005A-16A

Voltage measuring range: 200V~ - 276V~

Power measuring range: 0.1W~ 3680W

Energy consumption measuring range:
0.0kWh-9999.9kWh

Energiemeter

Functie

De EcoSavers Energiemeter meet het energieverbruik en berekent de verbruikskosten van huishoudelijke apparaten. Hierdoor weet u welke apparaten het grootste energieverbruik hebben en kunt u deze minder gebruiken.

Waarschuwing

- Plaats geen twee of meer meters naast elkaar in het stopcontact.
- Alleen binnen gebruiken.
- Plaats de meter zodanig dat deze makkelijk verwijderd kan worden uit het stopcontact.
- Enkel vrij van elektrische stroom wanneer de meter uit het stopcontact is verwijderd.

Gebruik

Dit product gebruikt een interne batterij om data op te slaan. Deze moet opgeladen worden voor het eerste gebruik. Steek de energiemeter ten minste tien minuten voor het eerste gebruik in het stopcontact.

Na het inpluggen van de energiemeter verschijnt de display binnen vijf minuten. Nadat de interne batterij tien minuten is opgeladen, is de energiemeter klaar voor gebruik.

Steek het apparaat dat u wilt controleren erin.

Bovenste deel van de lcd-display

Druk op de ENERGY-knop (B in fig. 1) om te schakelen tussen de volgende informatie in het bovenste deel van de lcd-display:

- W energieverbruik
- V spanning
- A stroomsterkte
- Hz energiefrequentie
- POWER FACTOR vermogensfactor

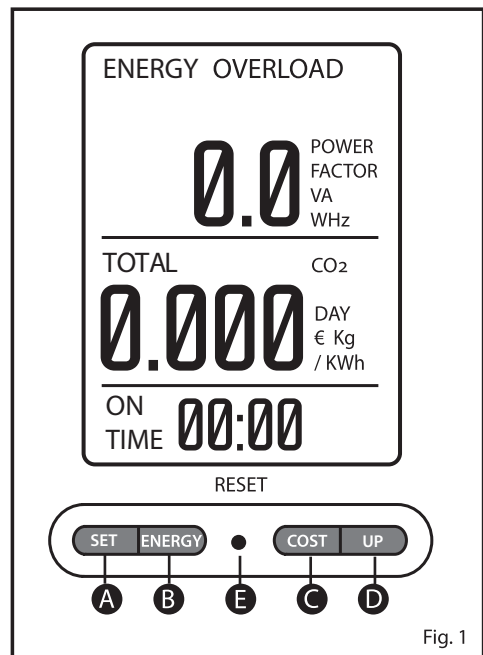


Fig. 1

Wanneer het aangesloten apparaat meer dan 3680W verbruikt en het apparaat daarom overbelast is, zal OVERLOAD verschijnen in de lcd-display.

Middelste deel van de lcd-display

Druk op de COSTS-knop (C in fig. 1) om te schakelen tussen de volgende informatie in het middelste deel van de lcd-display:

- | | |
|-----------|-------------------------------------|
| • kWh | totaal energieverbruik in kWh |
| • € | totale kosten in € |
| • CO2 Kg | totaal geschatte CO2-uitstoot in kg |
| • DAY | totaal aantal dagen van meting |
| • € / kWh | geprogrammeerde kosten per kWh |



Houd de SET-knop (A in fig. 1) drie seconden ingedrukt om de kosten per kWh te programmeren. Druk op UP (D in fig. 1) om het eerste getal te selecteren. Druk nogmaals op SET voor het tweede getal en selecteer het benodigde getal met de UP-knop. Doe hetzelfde voor het derde en vierde getal en druk op de COST-knop (C in fig. 1) om de instellingen te voltooien. De kosten per kWh zijn nu geprogrammeerd.

Onderste deel van de lcd-display

Dit deel van de lcd-display laat de duur van de meting van het energieverbruik zien. In het eerste uur worden de minuten en seconden getoond; na een uur wordende uren en minuten getoond. Na 24 uur start de tijdmeting weer bij 00:00.

Geheugenfunctie

Dit product heeft een geheugenfunctie en gebruikt hiervoor een ingebouwde condensator. Deze condensator kan de data op zijn minst 20 minuten bewaren, dus u heeft 20 minuten mocht u een ander apparaat willen meten in een ander stopcontact. De display kan verdwijnen bij het verwisselen, maar kan opnieuw worden geactiveerd door op een willekeurige knop te drukken.

Als u de energiemeter gedurende 20 minuten niet heeft gebruikt, kunt u de kosten per kWh herprogrammeren zoals hierboven beschreven en zullen de meetdata verloren gaan.

RESET

Reset de energiemeter zodra u een afwijkende display ziet of de knoppen niet goed functioneren. Gebruik een scherp voorwerp (bijv. een potlood) om de resetknop in te drukken (E in fig. 1).

Ingang: 230V - 50Hz 33.680W max.

Max. belasting: 16A 3680W

Meetbereik stroom: 0,005A - 16A

Meetbereik spanning: 200V - 276V

Meetbereik energie: 0,1W - 3.680W

Meetbereik energieverbruik:

0,0 kWh - 9.999,9 kWh

Stromzähler

Funktion

Der EcoSavers Stromzähler misst den Stromverbrauch und berechnet die Betriebskosten für Haushaltsgeräte. So erfahren Sie, welche Geräte am meisten Strom verbrauchen, um dann deren Verbrauch zu begrenzen.

Warnung

- Eine Verwendung von 2 oder mehr Stromzählern in Reihe ist nicht zulässig
- Nicht zur Verwendung im Freien bestimmt
- Schließen Sie den Stromzähler so an, dass er leicht vom Netzanschluss getrennt werden kann
- Der Stromzähler steht nur dann nicht unter Strom, wenn er vom Netzanschluss getrennt ist

Betrieb

Dieses Batterie verwendet eine interne Batterie zur Datenspeicherung.

Dieser Kondensator sollte für die erstmalige Verwendung aufgeladen werden.

Stecken Sie den Stromzähler vor der ersten Verwendung für mindestens 10 Minuten in die Steckdose.

Nachdem Sie den Stromzähler in die Steckdose gesteckt haben, erscheint das Display innerhalb von 5 Minuten.

Wenn die interne Batterie für 10 Minuten aufgeladen wurde, ist der Stromzähler einsatzbereit, um den Stromverbrauch zu messen.

Schließen Sie das Gerät an, das Sie testen wollen.

Oberer Teil des LCD-Displays

Drücken Sie auf die Taste ENERGY (B in Abb. 1), um zwischen den folgenden Informationen hin und her zu schalten, die im oberen Teil des LCD-Displays angezeigt werden:

- W Stromverbrauch
- V Spannung
- A Stromstärke
- Hz Stromfrequenz
- POWER FACTOR Leistungsfaktor

Wenn das angeschlossene Gerät mehr als 3.680 W Strom verbraucht, ist das Gerät überlastet. Auf der LCD-Anzeige erscheint OVERLOAD.

Mittlerer Teil des LCD-Displays

Drücken Sie auf die Taste COSTS (C in Abb. 1), um zwischen den folgenden Informationen hin und her zu schalten, die im mittleren Teil des LCD-Displays angezeigt werden:

- KWh Stromverbrauch insgesamt in KWh
- € Gesamtkosten in €
- CO2 Kg geschätzte CO2-Emissionen in Kg
- DAY Anzahl Messtage insgesamt
- € / KWh gespeicherte Kosten je KWh

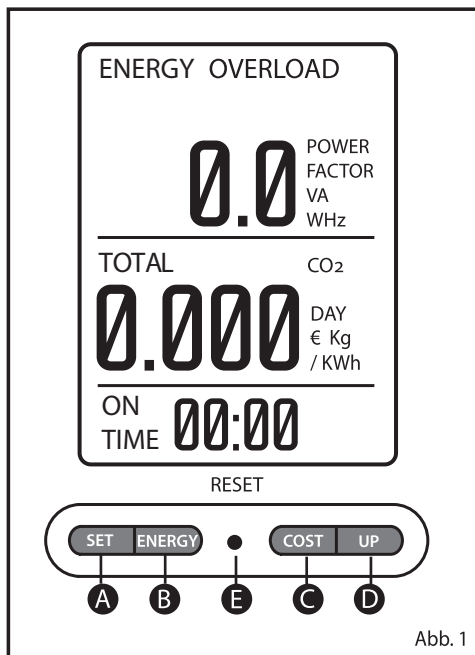


Abb. 1



Um die Kosten je kWh einzuspeichern, drücken und halten Sie die Taste SET (A in Abb. 1) 3 Sekunden lang gedrückt. Drücken Sie UP (D in Abb. 1), um die erste Zahl einzustellen. Drücken Sie SET erneut, um zur zweiten Zahl zu gelangen, und wählen Sie wiederum die erforderliche Zahl mit der Taste UP aus. Wiederholen Sie den Vorgang auch für die dritte und die vierte Zahl und drücken Sie anschließend auf die Taste COST (C in Abb. 1), um die Einstellung zu beenden. Jetzt sind die Kosten je kWh in Ihrem Gerät gespeichert.

Unterer Teil des LCD-Displays

Dieser Teil des LCD-Displays zeigt an, wie lange der Stromverbrauch gemessen wurde. In der ersten Stunde der Messung werden hier Minuten und Sekunden angezeigt; nach 1 Stunde wechselt die Anzeige zu Stunden und Minuten. Nach 24 Stunden beginnt die Zeitmessung erneut bei 00:00

Speicher-Funktion:

Dieses Produkt verfügt über eine Speicher-Funktion und nutzt dafür einen eingebauten Kondensator. Der Kondensator kann die Daten für mindestens 20 Minuten speichern, so dass Sie 20 Minuten Zeit haben, wenn Sie ein anderes Gerät an einer anderen Steckdose messen wollen. Möglicherweise geht das Display beim Umstecken in eine andere Steckdose aus, aber es lässt sich ganz leicht durch Drücken einer beliebigen Taste wieder einschalten.

Wenn Sie den Stromzähler für > 20 Minuten nicht verwendet haben, sind die Kosten je kWh möglicherweise erneut wie oben beschrieben einzuspeichern und die Messdaten sind verloren.

RESET

Wenn auf dem Display eine ungewöhnliche Anzeige erscheint oder die Tasten nicht richtig reagieren, führen Sie bitte einen Reset des Stromzählers durch. Drücken Sie dafür mit einem spitzen Gegenstand (z.B. einem Bleistift) auf den Reset-Knopf (E in Abb. 1)

Eingang: 230 V~ 50 Hz 33680 W max.

Max. Belastung: 16 A 3680 W

Strommessbereich: 0,005 A-16 A

Spannungsmessbereich: 200 V~ - 276 V~

Messbereich Leistung: 0,1 W~ 3680W

Messbereich Stromverbrauch:

0,0 kWh-9999,9 kWh

Compteur d'énergie

Fonction

Le compteur d'énergie EcoSavers mesure la consommation d'énergie et calcule les coûts d'utilisation des appareils ménagers. Vous pouvez découvrir quels appareils sont les plus gros consommateurs d'énergie, puis limiter leur consommation.

Avertissement

- Ne branchez pas 2 compteurs ou plus ensemble
- Pour une utilisation en intérieur uniquement
- Positionnez le compteur de manière à pouvoir facilement le déconnecter du secteur
- Dénué de courant électrique uniquement lorsqu'il est déconnecté du secteur

Fonctionnement

Ce produit utilise une batterie interne pour stocker les données. Ce condensateur doit être chargé pour la première utilisation. Branchez le compteur d'énergie pendant au moins 10 minutes avant la première utilisation.

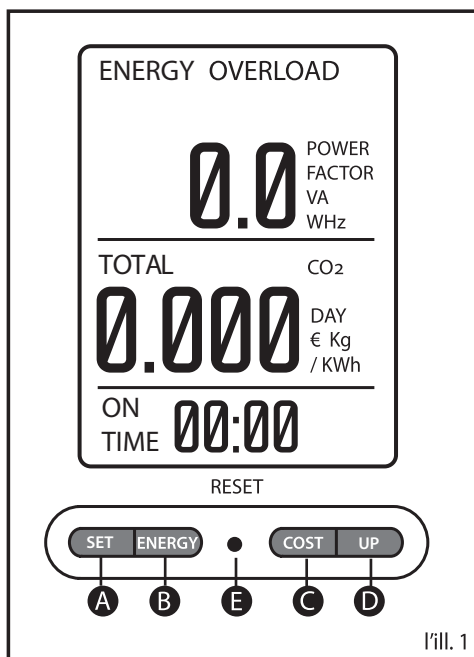
Après avoir branché le compteur d'énergie, l'affichage apparaîtra dans les 5 minutes. Après 10 minutes de chargement de la batterie interne, le compteur d'énergie est prêt à mesurer la consommation d'énergie.

Branchez l'appareil que vous souhaitez surveiller.

Partie supérieure de l'écran LCD

Appuyez sur le bouton ENERGY (B dans l'ill. 1) pour basculer entre les informations disponibles suivantes dans la partie supérieure de l'écran LCD :

- W consommation d'énergie
- V tension
- A ampérage
- Hz fréquence du courant
- POWER FACTOR facteur de puissance



Lorsque l'appareil connecté consomme plus de 3 680 W et que l'appareil est en surcharge, OVERLOAD apparaîtra sur l'écran LCD.

Partie centrale de l'écran LCD

Appuyez sur le bouton COSTS (C dans l'ill. 1) pour basculer entre les informations suivantes dans la partie centrale de l'écran LCD

- kWh consommation totale d'énergie en kWh
- € coûts totaux en €
- CO2 Kg émissions totales de CO2 estimées en kg
- DAY total des jours mesurés
- €/KWh coût programmé par kWh



Pour programmer les coûts par kWh, appuyez sur le bouton SET (A dans l'ill. 1) et maintenez-le enfoncé pendant 3 secondes. Appuyez sur UP (D dans l'ill. 1) pour sélectionner le premier chiffre. Appuyez à nouveau sur SET pour le deuxième chiffre et sélectionnez le chiffre requis avec le bouton UP. Suivez également cette procédure pour le troisième et quatrième chiffre et appuyez sur le bouton COST (C dans l'ill. 1) pour terminer le réglage. Le coût par kWh est maintenant programmé dans votre appareil.

Partie inférieure de l'écran LCD

Cette partie de l'écran LCD montre la durée de la mesure de la consommation d'énergie. Dans la première heure, les minutes et les secondes sont affichées : après 1 heure, les heures les minutes sont affichées. Après 24 heures, la mesure du temps recommence à 00:00

Fonction mémoire

Ce produit a une fonction de mémoire et utilise un condensateur intégré pour cette fonction. Ce condensateur peut stocker les données pendant au moins 20 minutes, vous aurez donc 20 minutes au cas où vous souhaitez mesurer un autre appareil sur une autre prise secteur. L'affichage peut disparaître lors du passage à une autre prise, mais il peut être restauré en appuyant sur n'importe quel bouton.

Si vous n'avez pas utilisé le compteur d'énergie pendant plus de 20 minutes, vous pouvez reprogrammer le coût par kWh comme décrit ci-dessus et les données de mesure seront perdues.

RÉINITIALISATION

Si un affichage anormal apparaît ou si les boutons ne réagissent pas bien, veuillez réinitialiser le compteur d'énergie. Utilisez un objet pointu (comme un crayon) pour appuyer sur le bouton de réinitialisation (E sur l'ill. 1)

Entrée : 230 V~ 50 Hz 3680 W max

Charge : 16 A 3680 W

Plage de mesure actuelle : 0,005 A-16 A

Plage de mesure de tension : 200 V~276 V~

Plage de mesure de puissance : 0,1 W~ 3680 W

Plage de mesure de la consommation d'énergie :
0,0 kWh-9999,9 kWh

Contor de energie

Funcție

Contorul de energie EcoSavers măsoară utilizarea energiei și calculează costurile de funcționare a aparatelor electrocasnice. Puteți descoperi care aparate sunt cele mai mari consumatoare de energie și limita consumul acestora.

Avertisment

- Nu conectați 2 sau mai multe contoare împreună
- A se utiliza doar în interior
- Amplasați contorul astfel încât să poată fi deconectat cu ușurință de la rețea
- Nu se află sub tensiune doar când este deconectat de la rețea

Funcționare

Acest produs folosește o baterie internă pentru stocarea datelor. Acest condensator electric trebuie încărcat pentru prima utilizare. Conectați contorul de energie la o priză cel puțin 10 minute înainte de prima utilizare.

După ce conectați contorul de energie la priză, afișajul va apărea în 5 minute. După 10 minute de încărcare a bateriei interne, contorul de energie este pregătit pentru a măsura consumul de energie.

Conectați la priză dispozitivul pe care doriți să-l monitorizați.

Partea superioară a afișajului LCD

Apăsăți butonul ENERGIE (B în fig. 1) pentru a comuta între următoarele informații disponibile în partea superioară a afișajului LCD:

- W consumul de energie
- V tensiunea
- A amperajul
- Hz frecvența electrică
- factorul de putere

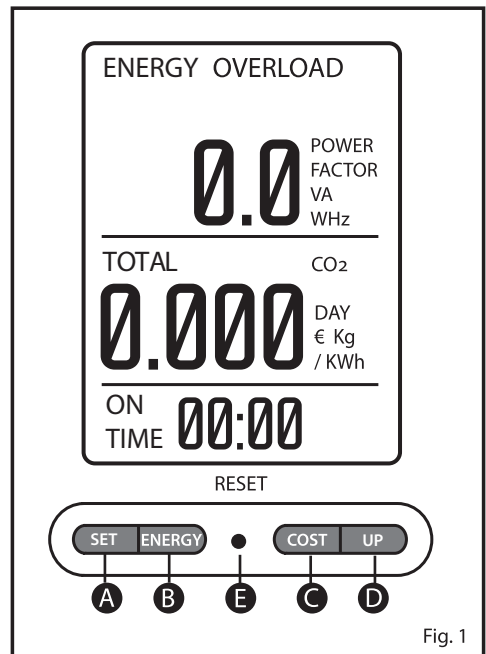


Fig. 1

Când dispozitivul conectat consumă peste 3,680 W și prin urmare este supraîncărcat. Pe ecranul LCD va apărea SUPRAÎNCĂRCARE.

Partea de mijloc a afișajului LCD

Apăsăți butonul COSTURI (C în fig. 1) pentru a comuta între următoarele informații disponibile în partea de mijloc a afișajului LCD:

- KWh consumul total de energie în KWh
- € costuri totale în €
- CO2 Kg cantitatea totală estimată de CO2 în kg
- ZIUA numărul total de zile de măsurare
- € / KWh costul programat per KWh



Pentru a programa costurile per kWh, apăsați și mențineți butonul SETARE (A în fig. 1) 3 secunde. Apăsați SUS (D în fig. 1) pentru a selecta primul număr. Apăsați SETARE din nou pentru al doilea număr și selectați numărul necesar cu butonul SUS. Urmați această procedură și pentru al treilea și al patrulea număr și apăsați butonul COST (C în fig. 1) pentru a finaliza setarea. Acum costul per kWh este programat în dispozitivul dvs.

Partea inferioară a afișajului LCD

Această parte a afișajului LCD indică durata de măsurare a consumului de energie. În prima oră indică minutele și secunde: după 1 oră afișează orele și minutele. După 24 de ore, măsurarea timpului începe din nou la 00:00

Funcția de memorare

Acest produs are o funcție de memorare și folosește un condensator electric încorporat în acest sens. Acest condensator electric poate stoca datele cel puțin 20 de minute, astfel veți avea 20 de minute dacă doriți să măsurați alte dispozitive în altă priză. Afișajul poate dispărea în timpul comutării la altă priză, însă acesta poate fi restabilit apăsând orice buton.

Dacă nu ați folosit contorul de energie > 20 minute puteți reprograma costul per kWh conform descrierii de mai sus, iar datele de măsurare se vor pierde.

RESETARE

Dacă se afișează ceva anormal sau butoanele nu răspund bine, resetați contorul de energie. Folosiți un obiect ascuțit (de ex. un creion) pentru a apăsa butonul de resetare (E în fig. 1)

Intrare: 230 V~ 50 Hz 33680 W max

Sarcină max.: 16 A 3680 W

Interval de măsurare a curentului: 0,005 A-16 A

Interval de măsurare a tensiunii: 200 V~ - 276 V~

Interval de măsurare a puterii: 0,1 W~ 3680 W

Interval de măsurare a consumului de energie:

0,0 kWh - 9999,9 kWh

Měřič spotřeby elektřiny

Funkce

Měřič spotřeby elektřiny EcoSavers měří spotřebu elektřiny a počítá provozní náklady domácích spotřebičů. Snadno zjistíte, které spotřebiče mají nejvyšší spotřebu elektřiny, a následně omezíte jejich spotřebu.

Varování

- Nezapojte 2 nebo více měřičů do sebe.
- Pouze pro vnitřní použití
- Umístěte měřič tak, aby jej bylo možné snadno odpojit od elektrické sítě.
- Když měřič odpojujete od elektrické sítě, nesmí být pod proudem.

Ovládání

Tento výrobek používá interní baterii k ukládání dat. Tento kondenzátor je třeba před prvním použitím nabít. Zapojte měřič do elektrické sítě alespoň 10 minut před prvním použitím.

Do 5 minut od zapojení měřiče do elektrické sítě se zobrazí jeho displej. Po 10 minutách nabíjení interní baterie je měřič připraven k měření spotřeby elektřiny.

Zapojte spotřebič, který chcete monitorovat.

Horní část LCD displeje

Stiskněte tlačítko ENERGY (Energie) (B na obr. 1) pro přepínání mezi následujícími informacemi zobrazovanými v horní části LCD displeje:

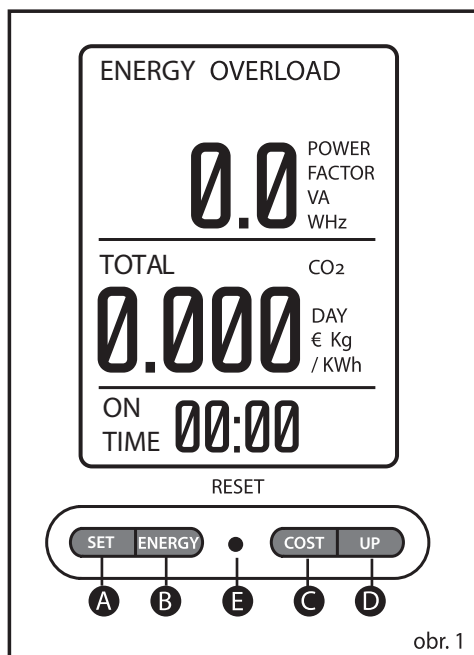
- W: spotřeba elektřiny
- V: napětí
- A: proud
- Hz: síťový kmitočet
- POWER FACTOR: účinník

Když má zapojený spotřebič vyšší odběr než 3 680 W, dojde k přetížení přístroje. Na LCD displeji se zobrazí OVERLOAD (Přetížení).

Prostřední část LCD displeje

Stiskněte tlačítko COSTS (Náklady) (C na obr. 1) pro přepínání mezi následujícími informacemi zobrazovanými v prostřední části LCD displeje:

- kWh: celková spotřeba elektřiny v kWh
- €: celkové náklady v EUR
- CO2 Kg: celkové odhadované emise CO2 v kg
- DAY: počet dnů měření
- € / kWh: nastavená cena za kWh



obr. 1



Pro nastavení ceny za kWh stiskněte a podržte tlačítko SET (Nastavit) (A na obr. 1) na 3 sekundy. Stiskněte tlačítko UP (Nahoru) (D na obr. 1) pro výběr první číslice. Znovu stiskněte tlačítko SET pro nastavení druhé číslice a vyberte požadovanou číslici pomocí tlačítka UP. Stejným způsobem nastavte také třetí a čtvrtou číslici a potom stiskněte tlačítko COST (Cena) (C na obr. 1) pro dokončení nastavení. Nyní jste v zařízení nastavili cenu za kWh.

Dolní část LCD displeje

V této části LCD displeje se zobrazuje doba měření spotřeby elektřiny. Za první hodinu měření je zobrazena v minutách a sekundách; po uplynutí 1 hodiny měření je zobrazena v hodinách a minutách. Po uplynutí 24 hodin měření se doba měření začne znovu počítat od 00:00.

Funkce paměti

Tento výrobek má funkci paměti, jejíž zálohování zajišťuje vestavěný kondenzátor. Tento kondenzátor ukládá data na minimálně 20 minut, takže budete mít k dispozici 20 minut pro případ, že budete chtít měřit spotřebu dalšího spotřebiče v jiné síťové zásuvce. Údaje na displeji mohou zmizet po zapojení do jiné síťové zásuvky, ale lze je obnovit stisknutím libovolného tlačítka.

Pokud měřič nepoužíváte déle než 20 minut, může být zapotřebí znovu nastavit cenu za kWh výše popsaným způsobem a data z měření mohou být ztracena.

RESETOVÁNÍ

Pokud se na displeji zobrazí nezvyklé údaje nebo tlačítka správně nereagují, měřič spotřeby elektřiny resetujte. Ostrým předmětem (např. tužkou) stiskněte tlačítko resetování (E na obr. 1).

Vstup: 230 V ~50 Hz max. 3 680 W
Max. zatížení: 16 A 3 680 W
Rozsah měření proudu: 0,005–16 A
Rozsah měření napětí: 200–276 V
Rozsah měření výkonu: 0,1–3 680 W
Rozsah měření spotřeby elektřiny:
0,0–9 999,9 kWh

Merač energie

Funkcie

Merač energie EcoSavers meria spotrebu energie a vypočíta prevádzkové náklady domácich spotrebičov. Zistíte, ktoré spotrebiče sú energeticky najnáročnejšie a následne môžete ich spotrebu obmedziť.

Upozornenie

- Nezapájajte 2 a viac meračov spolu.
- Merač je určený iba na používanie v interiéri.
- Umiestnite merač tak, aby ho bolo možné jednoduchým spôsobom od siete odpojiť.
- Bez elektrického prúdu je až po odpojení od siete.

Prevádzka

Tento výrobok používa na ukladanie dát internú batériu. Pred prvým použitím by ste mali kondenzátor nabiť. Merač energie zapojte aspoň 10 minút pred prvým použitím.

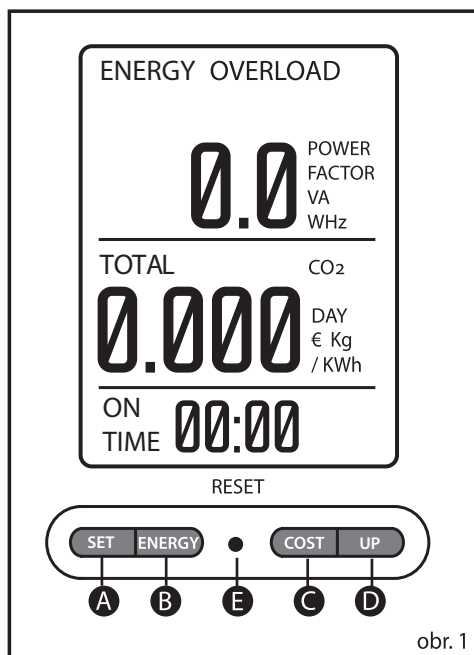
Po zapojení merača energie sa do 5 minút rozsvieti displej. Merač energie je pripravený na meranie spotreby energie po 10 minútach nabíjania internej batérie.

Zapojte zariadenie, ktorého spotrebu chcete sledovať.

Horná časť LCD displeja

Stláčaním tlačidla ENERGY (ENERGIA) (B na obr. 1) môžete prepínať medzi nasledujúcimi údajmi, ktoré sa zobrazujú v hornej časti LCD displeja:

- W (spotreba energie)
- V (napätie)
- A (intenzita elektrického prúdu)
- Hz (frekvencia siete)
- POWER FACTOR (účinník)



obr. 1

Ak je spotreba pripojeného zariadenia vyššia ako 3 680 W a zariadenie je preťažené, na LCD obrazovke sa zobrazí OVERLOAD (PREŤAŽENÉ).

Stredná časť LCD displeja

Stláčaním tlačidla COSTS (NÁKLADY) (C na obr. 1) môžete prepínať medzi nasledujúcimi údajmi, ktoré sa zobrazujú v strednej časti LCD displeja:

- kWh (celková spotreba energie v kWh)
- € (celkové náklady v €)
- CO2 Kg (celkový odhadovaný objem vypúšťaného CO2 v kg)
- DAY (celkový počet dní merania)
- € / kWh (naprogramované náklady na kWh)
-



Ak chcete naprogramovať náklady na kWh, stlačte a 3 sekundy podržte tlačidlo SET (NASTAVENIE) (A na obr. 1). Na výber prvého čísla stlačte tlačidlo UP (NAHOR) (D na obr. 1). Na výber druhého čísla opäť stlačte tlačidlo SET (NASTAVENIE) a tlačidlom UP (NAHOR) vyberte požadované číslo. Postupujte takto aj pri výbere tretieho a štvrtého čísla a nastavenie dokončíte stlačením tlačidla COSTS (NÁKLADY) (C na obr. 1). Týmto je programovanie nákladov na kWh pre zariadenie ukončené.

Spodná časť LCD displeja

Táto časť LCD obrazovky zobrazuje dĺžku merania spotreby energie. Počas prvej hodiny zobrazuje minúty a sekundy. Po 1 hodine zobrazuje hodiny a minúty. Po 24 hodinách začne meranie opäť na hodnote 00:00.

Funkcia pamäte

Súčasťou tohto výrobku je aj pamäť a pre túto funkciu používa vstavaný kondenzátor. Tento kondenzátor ukladá dáta po dobu minimálne 20 minút, preto ak chcete merať iné spotrebiče alebo elektrickú zásuvku, máte k dispozícii 20 minút. Displej môže pri zmene zásuvky zhasnúť, no po stlačení ľubovoľného tlačidla sa opäť rozsvieti.

Ak merač energie nepoužívate dlhšie ako 20 minút, môžete náklady na kWh opäť naprogramovať podľa postupu uvedeného vyššie. Namerané údaje stratíte.

RESETOVANIE

Ak displej nezobrazuje údaje správne alebo tlačidlá nereagujú podľa očakávania, merač energie vyresetujte. Ostrým predmetom (napríklad ceruzkou) stlačte tlačidlo pre resetovanie (E na obr. 1).

Vstup: 230 V ~ 50 Hz, max. 33 680 W
Maximálne zaťaženie: 16 A, 3 680 W
Rozsah merania prúdu: 0,005 A – 16 A
Rozsah merania napätia: 200 V ~ – 276 V ~
Rozsah merania výkonu: 0,1 W ~ 3 680 W ~
Rozsah merania spotreby energie:
0,0 kWh – 9999,9 kWh

Energimätare

Funktion

EcoSavers energimätare mäter energianvändningen och bekräftar driftskostnader på hushållsapparater. Du kan upptäcka vilka apparater som har den sämsta energin konsumenter och begränsa sedan deras konsumtion.

Varning

- Sätt inte i hop 2 eller fler metrar
- Endast för inomhusbruk
- Placera mätaren så att den enkelt kan kopplas bort från elnätet
- Endast fri från elektrisk ström när den är frånkopplad från elnätet

Drift

Denna produkt använder ett internt batteri för att lagra informationen. Denna kondensator bör laddas innan den används för första gången. Anslut energimätaren i minst 10 minuter före första användningen.

När du har anslutit energimätaren visas skärmen inom 5 minuter. Efter 10 minuters laddning av det interna batteriet är energimätaren klar för att mäta energiförbrukningen.

Anslut enheten du vill övervaka.

Övre delen av LCD-skärmen

Tryck på ENERGY-knappen (B i fig. 1) för att växla mellan följande informationen tillgänglig på LCD-skärmens övre del:

- W energiförbrukning
- V spänning
- A strömstyrka
- Hz kraftfrekvens
- EFFEKTFAKTOR effektfaktor

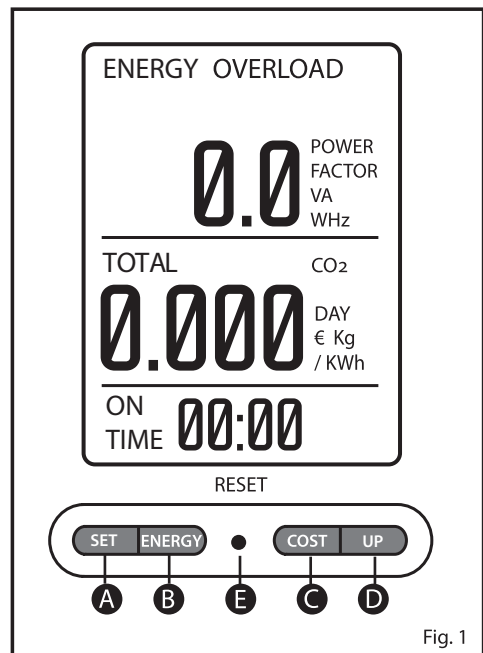


Fig. 1

När den anslutna enheten förbrukar mer än 3680W och därför är enheten överbelastad. ÖVERBELASTAD kommer att visas på LCD-skärmen.

Mittersta delen av LCD-skärmen

Tryck på COSTS-knappen (C i fig. 1) för att växla mellan följande mittersta delen av LCD-skärmen:

- Kwh total energiförbrukning i kWh
- € totala kostnader i €
- CO2 Kg totalt uppskattat CO2-output i kg
- DAG totala mått dagar
- € / KWh programmerad kostnad per kWh



För att programmera kostnaderna per kWh, tryck och håll in SET-knappen (A i fig. 1) i 3 sekunder. Tryck på UP (D i fig.1) för att välja det första numret. Tryck på SET igen för det andra numret och välj det numret som krävs med UP-knappen. Följ även denna procedur för tredje och fjärde numret och tryck på COST-knappen (C i figur 1) för att avsluta inställningen. Nu är kostnaden per kWh programmerad i din enhet.

Nedre delen av LCD-skärmen

Den här delen av LCD-skärmen visar varaktigheten på mätningen av energin förbrukning. Den första timmen visar den minuter och sekunder: efter 1 timme visar den timmarna och minuterna. Efter 24 timmar startar tidmätningen igen kl. 00:00

Minnesfunktion

Denna produkt har en minnesfunktion och använder en inbyggd kondensator för den här funktionen. Denna kondensator kan lagra informationen upp till 20 minuter, så du kommer att ha 20 minuter i om du vill mäta andra apparater på ett annat eluttag. Skärmen kan försvinna när du byter till ett annat uttag, men det kan återställas av tryck på valfri knapp.

Om du inte använde energimätaren > 20 minuter, kan du programmera om kostnaden per kWh som beskrivits ovan och mätdata kommer att gå förlorad.

ÅTERSTÄLL

Om en onormal skärm visas eller knappar inte fungerar bra, återställ energimätaren. Tryck på återställningsknappen (E i figur 1) med ett skarpt föremål (dvs.en blyertspenna)

Ingång: 230 V ~ 50 Hz 3680 W max

Max. Belastning: 16 A 3680 W

Aktuellt mätområde: 0,005 A – 16 A

Spänningsmätningområde: 200 V~ – 276 V~

Effektmätningområde: 0,1 W ~ 3680 W

Mätområde för energiförbrukning:

0,0 kWh – 9999,9 kWh

Raforkumælir

Virkni

EcoSavers raforkumælirinn mælir raforkunotkun og reiknar rekstrarkostnað heimilistækja. Þú getur komist að því hvaða tæki eru mestu orkunotendurnir og takmarkað notkun þeirra.

Viðvörðun

Ekki tengja tvo eða fleiri mæla saman Aðeins til notkunar innandyra Staðsettu mælinn svo auðvelt sé að aftengja hann frá rafmagni Er aðeins án rafstraums þegar aftengdur frá rafmagni

Notkun

Þessi vara notar innri rafhlöðu til að geyma gögnin. Hlaða skal þennan þétti fyrir fyrstu notkun. Settu raforkumælinn í samband í a.m.k. 10 mínútur fyrir fyrstu notkun.

Eftir að þú setur raforkumælinn í samband kviknar á skjánum innan 5 mínútna. Eftir 10 mínútna hleðslu innri rafhlöðunnar er raforkumælirinn tilbúinn til að mæla raforkunotkunina.

Settu tækið sem á að mæla í samband.

Efri hluti LCD-skjás

Ýttu á ENERGY hnappinn (B á mynd 1) til að skipta á milli eftirfarandi upplýsinga sem sjást á efri hluta LCD-skjásins:

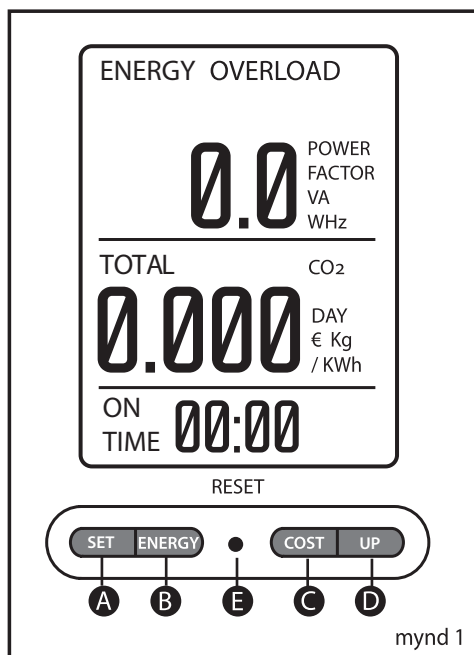
- W orkunotkun
- V rafspenna
- A amper
- Hz raforkutíðni
- POWER FACTOR aflstuðull

Þegar tengda tækið notar meira en 3680 W, og tækið er því með yfirálag, birtist OVERLOAD á LCD-skjánum.

Miðhluti LCD-skjásins

Ýttu á COSTS hnappinn (C á mynd 1) til að skipta á milli eftirfarandi upplýsinga sem sjást á miðhluta LCD-skjásins:

- KWh heildaorkunotkun í KWh
- € heildarkostnaður í €
- CO2 Kg heildaráætlað CO2 úttak í kg
- DAY heildarfjöldi daga mælingar
- € / KWh forstilltur kostnaður á KWh



mynd 1



Til að forstilla kostnaðinn á KWh skal ýta og halda SET hnappinum (A á mynd 1) í þrjár sekúndur. Ýttu á UP (D á mynd 1) til að velja fyrstu töluna. Ýttu aftur á SET fyrir aðra töluna og veldu þá tölu sem þú vilt með UP hnappinum. Farðu eins að fyrir þriðju og fjórðu töluna og ýttu á COST hnappinn (C á mynd 1) til að ljúka stillingunni. Nú hefur kostnaður á KWh verið forstilltur í tæki þínu.

Neðri hluti LCD-skjás

Þessi hluti LCD-skjásins sýnir tímalengd mælingar á raforkunotkun. Á fyrsta klukkutímanum sýnir hann mínútur og sekúndur; eftir eina klukkustund sýnir hann klukkustundir og mínútur. Eftir 24 klukkustundir byrjar tímamælingin aftur kl. 00:00

Minnisaðgerð

Þessi vara er með minnisaðgerð og notar innbyggðan þétti fyrir þessa aðgerð. Þessi þéttir getur geymt gögn í a.m.k. 20 mínútur, svo þú hefur 20 mínútur ef þú vilt mæla annað tæki á annarri rafmagnsinnstungu. Skjárinn gæti horfið meðan skipt er yfir á aðra innstungu en hægt að endurheimta með því að ýta á einhvern hnapp.

Ef þú notar ekki raforkumælinn í meira en 20 mínútur gæti kostnaður á KWh verið aftur forstilltur sbr. að ofan og mæligögnin týnst.

ENDURSTILLA

Ef skjárinn sýnir óeðlilega mynd eða hnapparnir bregðast ekki rétt við skal endurstilla raforkumælinn. Notið beittan hlut (þ.e. blýant) til að ýta á endurstillingarhnappinn (E á mynd 1).

Inntak: 230 V~ 50 Hz 3680 W há. m.

Hám. álag: 16 A 3680 W

Straummælingarsvið: 0,005 A-16 A

Spennumælingarsvið: 200 V~ - 276 V~

Aflmælingarsvið: 0,1 W~ 3680 W

Mælisvið orkunotkunar:

0,0 kWh-9999,9 kWh



Art.nr. 53.503.29



Q-link
Keskesweg 19
5721 WS Asten
the Netherlands
www.Q-link.nl