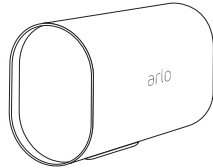
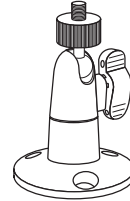




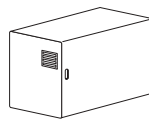
Lieferumfang



XL Housing



Halterung für den Außenbereich



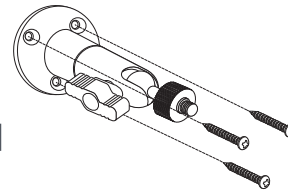
XL Rechargeable Battery



Schraubensatz

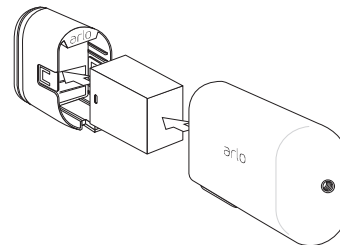
Installieren Sie Ihr XL Rechargeable Battery and Housing

1. Platzieren Sie die Halterung für den Außenbereich an der gewünschten Position, und befestigen Sie sie mit den Schrauben.

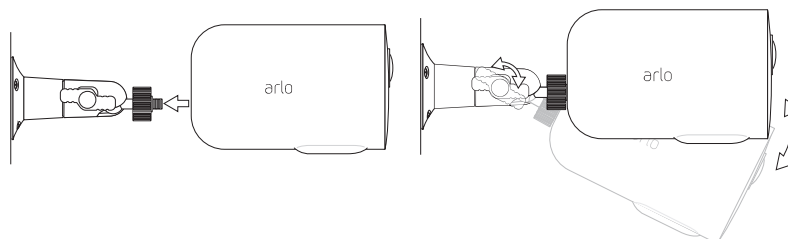


Verwenden Sie bei Trockenbauwänden die mitgelieferten Dübel.

2. Setzen Sie die XL Battery in die Kamera ein und schieben Sie Kamera und Akku in das XL Housing.



3. Befestigen Sie die Kamera an der Halterung für den Außenbereich, und drehen Sie sie, um den Kamerawinkel anzupassen.



Benötigen Sie Hilfe?

Wir sind für Sie da!

Unter www.arlo.com/support finden Sie schnelle Antworten und praktische Ressourcen:

- Video-Anleitungen
- Tipps zur Fehlerbehebung
- Die Telefonnummer des Arlo Supports für Ihren Standort

© Arlo Technologies, Inc. Arlo, das Arlo Logo und Every Angle Covered sind Marken von Arlo Technologies, Inc. Andere Marken werden nur zu Referenzzwecken verwendet.

Informationen zur Einhaltung der rechtlichen Vorschriften, einschließlich der EU-Konformitätserklärung, finden Sie unter: www.arlo.com/about/regulatory/.



Arlo Technologies Intl. Ltd.
Ground Floor, Building 3
University Technology Center
Curraheen Road, Cork, T12 EF21 Ireland

April 2020



201-50378-01

Arlo Technologies, Inc.
2200 Faraday Avenue, Suite 150
Carlsbad, CA 92008 USA