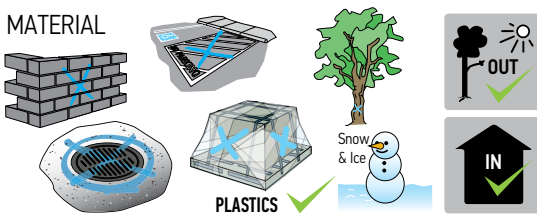




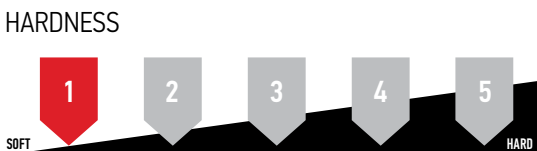
## TEMPORARY MARKING PAINT



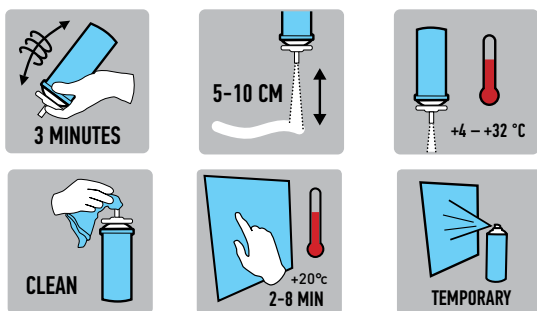
Bei dem **TEMPORÄREN MARKIERUNGSSPRAY VON MASTON** stehen Umweltfreundlichkeit und eine einfache Handhabung im Vordergrund. Das Produkt ist ideal für die Spielfeldlinienmarkierung auf Rasen geeignet, aber auch für allerlei andere Arten von Markierungen im Forstbereich oder auf dem Bau.



Die Kreidefarbe kann einfach mit Wasser entfernt werden und ist umweltfreundlich, frei von unangenehmen Gerüchen und schnell trocknend. Geeignet für Asphalt, Rasen, Sand, Metall, Glas, Schnee, Eis u. a. Von porösen Oberflächen lässt sich das Kreidespray ggf. schwer entfernen.



Das Produkt kann per Hand ohne oder mit 1-Rad-Markierungshilfe oder Markierwagen genutzt werden. Die Verwendung von 1-Rad-Markierhilfe (Option 2 Art.-Nr. 702020) oder Markierwagen (Option 3 Art.-Nr. 702102) erleichtert das Ziehen gerader Linien von 5-10 cm Breite.



### ANWENDUNG MIT MARKIERWAGEN:

Die Sprühdose mit nach unten gerichtetem Sprühkopf auf dem Markierwagen platzieren und mit der Entfernung der Sprühdose vom Boden die Breite des Sprühstrahls regulieren. Zum Ziehen der Linie Markierwagen schieben und den Hebel zum Handgriff heranziehen. Anzuwenden bei +4°C-+32°C. Nach Gebrauch Sprühkopf reinigen. Sollte der Sprühkopf während des Sprühens verstopfen, Sprühkopf reinigen und Sprühen fortsetzen.

### BINDEMittel:

kein Bindemittel, natürliche Kreide, wasserbasiert

### GLANZGRAD GEMÄSS DIN 67530 60°:

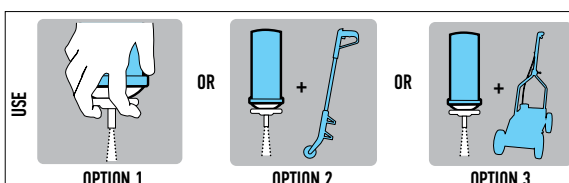
matt: 0-25 GE

**HALTBARKEIT:** 60 Monate

**ÜBERLACKIEREN:** immer möglich

**GEBINDEGRÖSSE:** 500 ml

**VPE:** 6 Stück



**SPRACHEN:** EN, FI, SE, BG, CZ, DE, DK, EE, ES, FR, GR, HU, IT, LT, LV, NL, NO, PL, PT, RO, RU, SK, TR

### ART NO. PRODUCT

**402001** Temporary Marking Paint Yellow 500ml

**402008** Temporary Marking Paint White 500ml

### BAR CODE

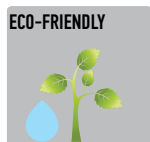
6412490044299

6412490044329



DANGER

DANGER



ECO-FRIENDLY

Information valid at 20°C, relative air humidity 20% - 70%

# ÜBERSICHT - BEDEUTUNG DER PIKTOGRAMME

## PRODUKTEIGENSCHAFTEN

KANN AUF DIESEN OBERFLÄCHEN GENUTZT WERDEN



EINSATZBEREICH

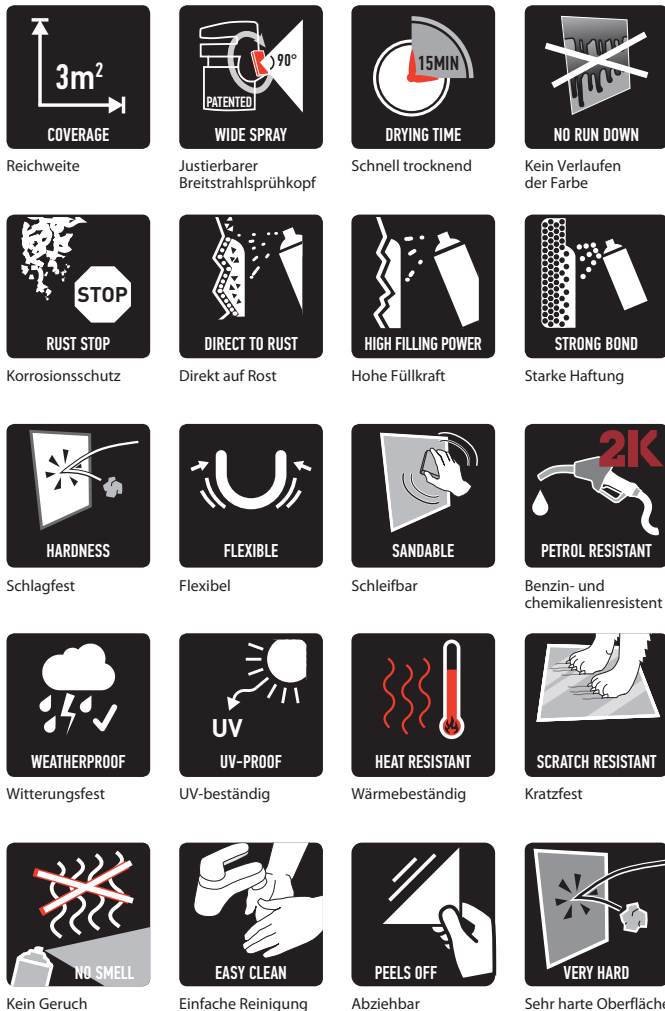


OBERFLÄCHENHÄRTESKALA

Hardness | Härte | Tvrdost | Durezza | Solidité | Keménység | Durezza | Hardheid | Twardość | Durezza | Duritate | Tvrdost



WEITERE EIGENSCHAFTEN

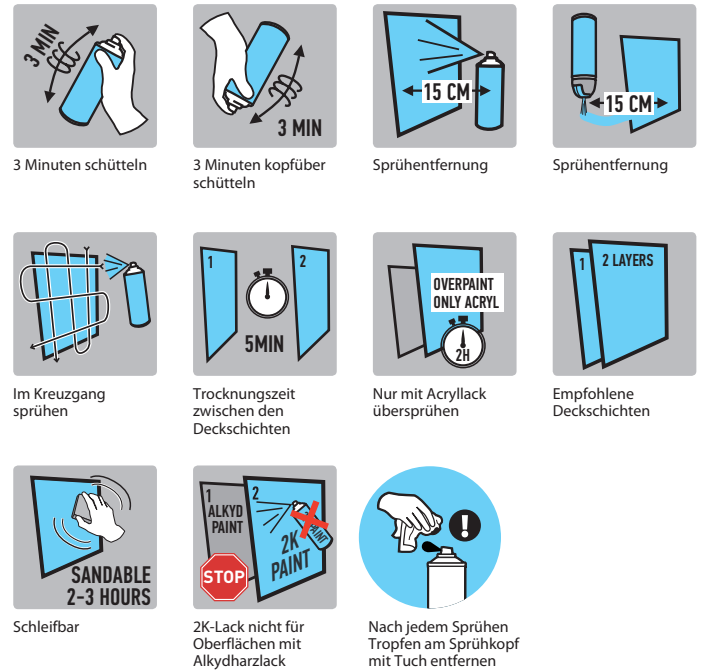


## ANWENDUNGSANLEITUNG

VORBEREITUNG



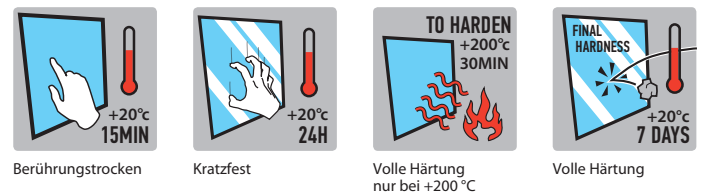
SPRÜHEN



REINIGUNG



TROCKNUNGSZEIT



BINDEMittel

