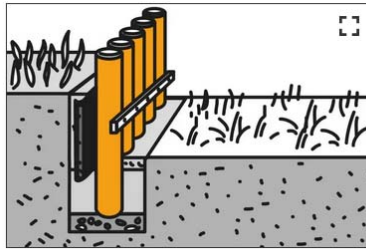
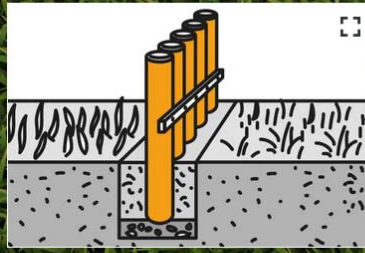


Holz-Palisaden setzen

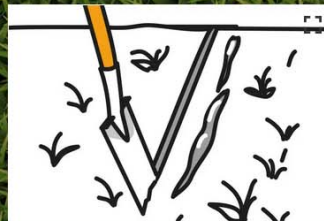
12 Hebe für das Einbauen von Holzpalisaden einen Graben mit einer Tiefe von 1/3 der Palisadenlänge zu zügl. 20 cm aus. Fülle dann eine 20 cm hohe Kiesschicht ein. Diese ist wichtig, um Staunässe zu vermeiden. Stelle die Palisaden auf das Kiesbett und richte sie in Höhe und Flucht sowie senkrecht aus, falls erforderlich, kannst Du sie durch eine seitlich angenagelte Latte sichern. Fülle nun den Graben seitlich mit Aushubmaterial auf und stampe es fest. Zum Schluss die angenagelte Latte entfernen.



13 Bei höherer Belastung, z. B. an Hanglagen, ist eine Betonfüllung zur Stabilisierung der Palisaden erforderlich. Baue zur Bergseite zusätzlich eine Sperrbahn aus Dachpappe hinter den Palisaden ein.

Minipalisade setzen

14 Minipalisaden gibt es mit und ohne Spitze. Für ein schnelles Setzen eignen sich die angespitzten Palisaden. Lege den Verlauf der Minipalisade fest, am besten mit einer gespannten Schnur. Hebe zum Zentrieren der Palisaden eine schmale Rinne aus.



15 Schläge danach die Palisaden mit einem Holzhammer ein.