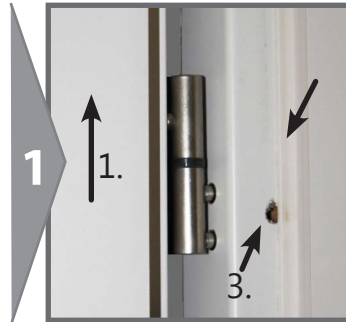


Montageanleitung

Sehr geehrter Kunde,
wir freuen uns, dass Sie sich für unsere **Türbänder mit Bremsfunktion** entschieden haben.
Um die bestmögliche Bremswirkung zu erzielen, ist es zwingend notwendig, die Bänder **paarweise** einzusetzen.

Die hier demonstrierten Schritte sind an beiden Bändern einer Tür vorzunehmen!



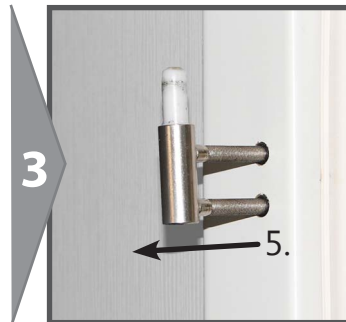
Schritt 1: Türblatt aushängen.

Schritt 2: Dichtung im Bandbereich vorsichtig lösen (falls nötig).

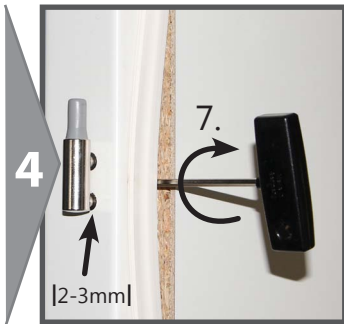
Schritt 3: Abdeckkappe von Bohrung entnehmen.



Schritt 4: Mit passendem Inbusschlüssel die Klemmschraube in Drehrichtung **links** lösen.

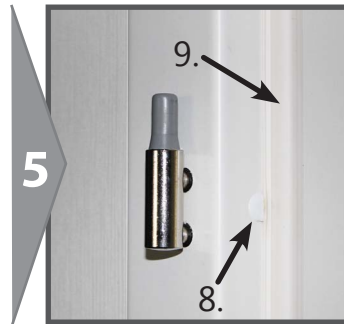


Schritt 5: Türbandrahmenteil ggf. mit einer Zange herausziehen.



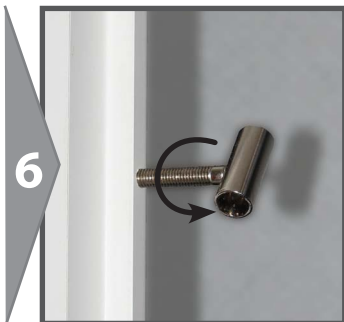
Schritt 6: Neues Türbandrahmenteil mit Bremsfunktion einsetzen. Zwischen Türrahmen und Türband einen Abstand von ca. 2-3mm einhalten.

Schritt 7: Nun mit Inbusschlüssel die Klemmschraube in Drehrichtung **rechts** fest anziehen.

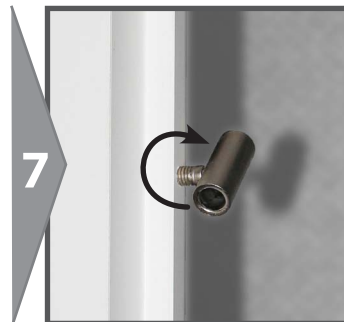


Schritt 8: Bohrung wieder mit Abdeckkappe verschließen.

Schritt 9: Dichtung eindrücken.



Schritt 10: Vorhandenes Flügelteil aus Türblatt in Drehrichtung **links** entfernen.



Schritt 11: Neues Flügelteil mit Bremsfunktion in das Türblatt in Drehrichtung **rechts** eindrehen.

Schritt 12: Türblatt einhängen. FERTIG.