



**STILSICHER KOMBINIEREN MIT
ORANGETÖNEN**

**LES BONNES ASSOCIATIONS AVEC LES
TONS D'ORANGE**

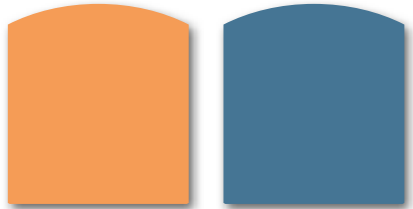


HORNBAACH 

KONTRAST CONTRASTE

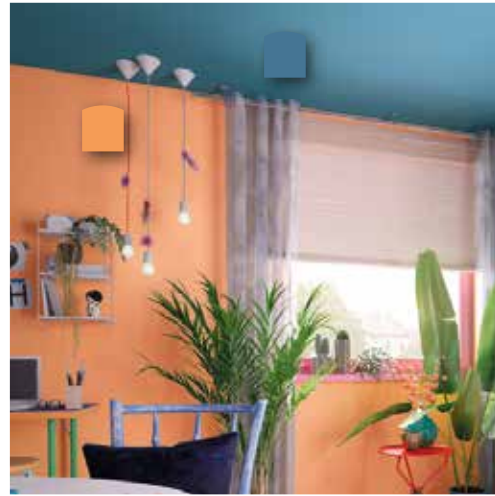
Warum nicht auch einmal die Zimmerdecke farbig streichen? Damit die kräftige blaue Farbe den Raum nicht erdrückt, ist es ratsam, die Wände in einer stark kontrastierenden, deutlich helleren Farbe zu streichen - hier ein fruchtiges Orange.

Et pourquoi pas peindre le plafond en couleur, pour changer ? Pour que ce bleu profond n'écrase pas la pièce, il est conseillé de peindre les murs dans une couleur très contrastée et beaucoup plus claire, comme ici un orange fruité.



50.04.05

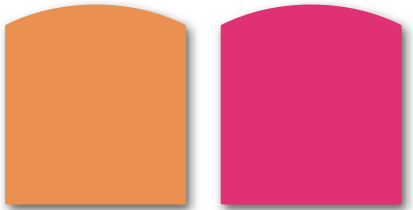
80.14.03



AKZENT ACCENT

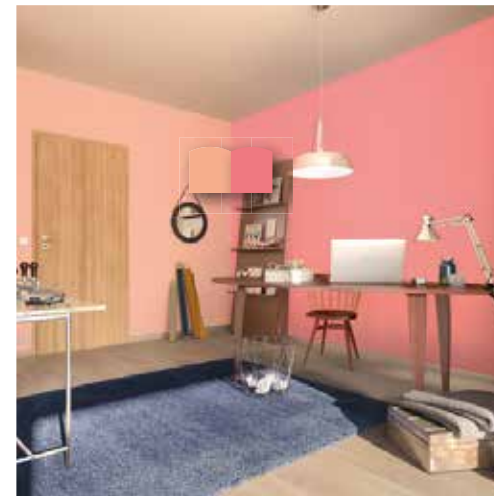
Helle Möbel erlauben kräftige Wandfarben, in diesem Fall ein stumpfes Orange. Damit diese den Raum nicht zu stark dominiert, sollte man zusätzlich mit einer ähnlich stark gesättigten Akzentfarbe arbeiten - hier ein Beerenton.

Des meubles clairs autorisent des couleurs vives aux murs, ici un orange mat. Pour qu'il ne domine pas trop la pièce, il faut lui adjoindre une couleur tout aussi saturée, ici une nuance de framboise.



60.04.04

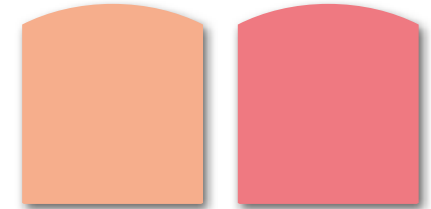
50.08.07



KALT/WARM CHAUD/FROID

Der wärmere Pfirsichtön erweist sich als idealer Partner dem etwas kühleren Roséton gegenüber. Insgesamt ergibt es ein warmes Raumklima ohne langweilig zu sein.

Le coloris pêche chaleureux est le compagnon idéal du rose un peu plus froid. Résultat : une ambiance chaleureuse, mais pas ennuyeuse.



50.05.03

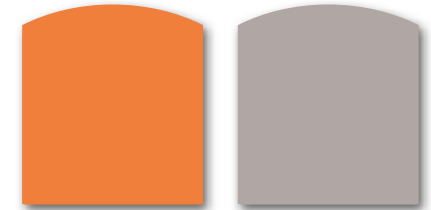
50.07.05



BUNT/UNBUNT COLORÉ/NEUTRE

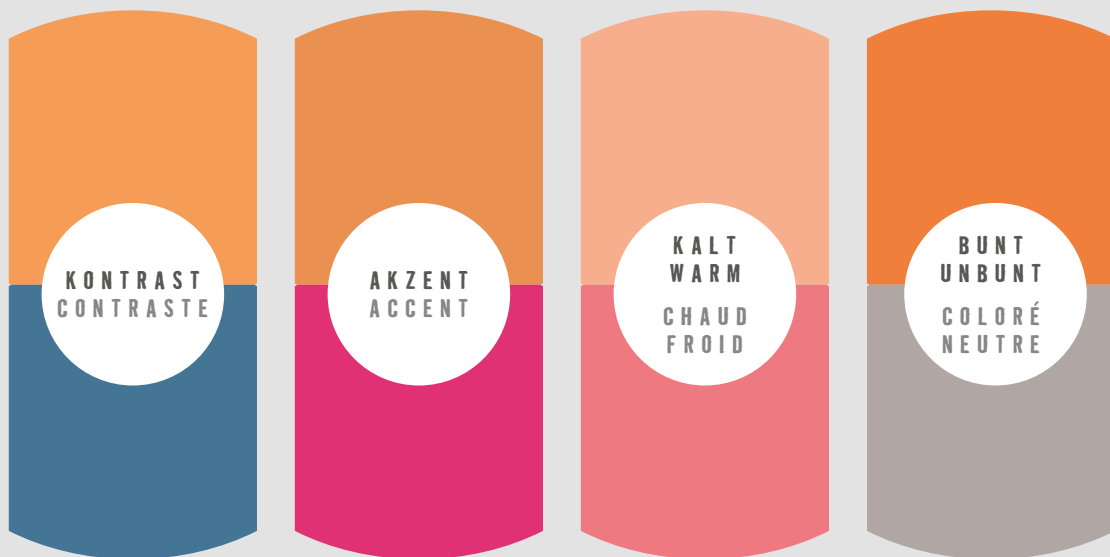
Dieser satte Orangeton, der förmlich nach der betörenden Note einer frisch geschälten Orange riecht, kann sich besonders gut in dem neutralen Umfeld des Grautons entfalten.

Cet orange saturé, qui rappelle les notes enivrantes d'une orange fraîchement pelée, s'intègre parfaitement à l'environnement gris neutre.



40.05.06

30.08.03



Weitere Tipps zu Farbgestaltung, Kontrasten und Raumwirkung finden Sie im Internet unter
www.hornbach.de/farbmischcenter / www.hornbach.at/farbmischcenter

Pour de plus amples astuces concernant la conception de la coloration, les contrastes et les effets, veuillez consulter notre site Internet

www.hornbach.ch/farbmischcenter / www.hornbach.ch/centrecouleurs



Alle in dieser Broschüre abgebildeten Farbtöne können gegenüber dem Original aus drucktechnischen Gründen abweichen.

Toutes les couleurs représentées dans cette brochure peuvent différer des couleurs originales pour des raisons techniques.



Art.-Nr. 37444 / 17-14_A1