

**STILSICHER KOMBINIEREN MIT
VIOLETTTÖNEN**

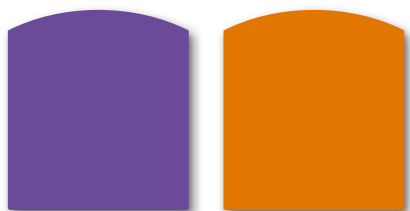
**LES BONNES ASSOCIATIONS AVEC LES
TONS DE VIOLET**



KONTRAST CONTRASTE

Um diesem kräftigen Pflaumen- Lila einen ebenbürtigen Kontrast zur Seite zu stellen, empfehlen wir ein ebenso kräftiges Orange. Beide Töne strahlen um die Wette und dominieren den Raum gleichwertig.

Pour contraster sur ce prune profond, nous recommandons un orange tout aussi profond. Ces deux couleurs rayonnent à l'envi et dominent la pièce à égalité.



60.11.06

50.04.07



AKZENT ACCENT

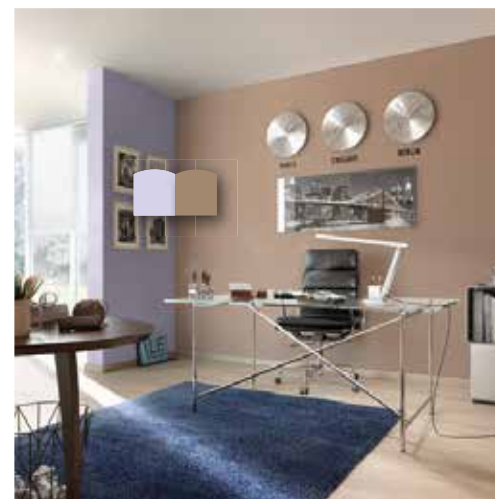
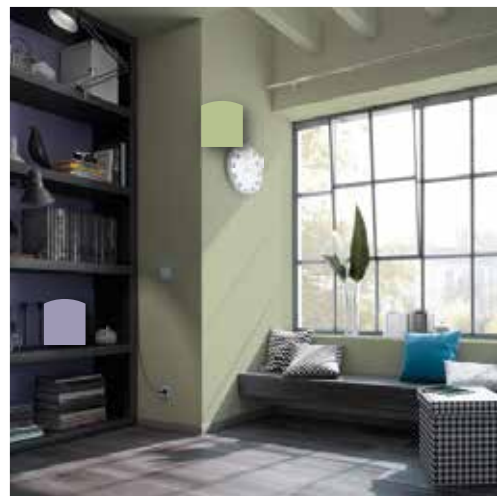
Der Fließerton fungiert zwar im Hintergrund des Wandregals, spielt aber als Akzentfarbe zum warmen Grün eine Hauptrolle.

Quoique relégué à l'arrière-plan de l'étagère murale, le violet joue un rôle majeur en tranchant avec le vert chaleureux.



70.11.02

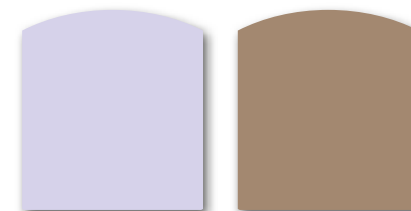
60.21.02



KALT/WARM CHAUD/FROID

Um dem sehr klaren aber auch sehr kalten Fließerton genug Paroli bieten zu können, setzen wir auf den behaglichen, karamelligen Braunton.

Pour tenir tête à ce lilas très clair mais aussi très froid, nous misons sur un brun caramel cosy.



40.11.03

80.05.01



BUNT/UNBUNT COLORÉ/NEUTRE

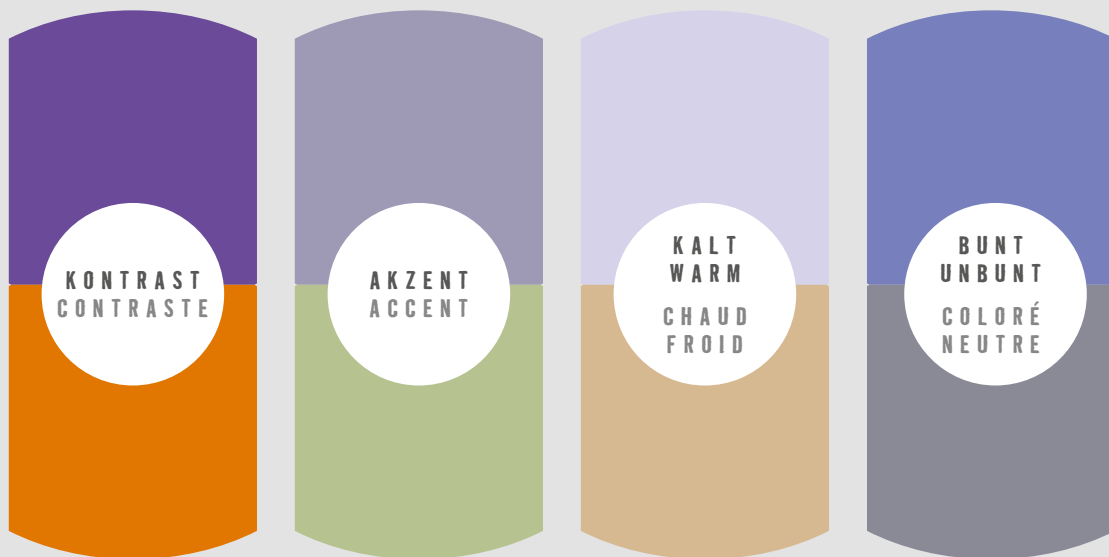
Dieser kräftige bläuliche Lilaton entfaltet seine majestätische Wirkung erst voll und ganz neben diesem modernen, neutralen Grauton.

Ce violet puissant tirant sur le bleu déploie toute sa majesté lorsqu'il est mis en regard de ce gris neutre et moderne.



60.12.05

30.10.04



Weitere Tipps zu Farbgestaltung, Kontrasten und Raumwirkung finden Sie im Internet unter
www.hornbach.de/farbmischcenter / www.hornbach.at/farbmischcenter

Pour de plus amples astuces concernant la conception de la coloration, les contrastes et les effets, veuillez consulter notre site Internet

www.hornbach.ch/farbmischcenter / www.hornbach.ch/centrecouleurs



Alle in dieser Broschüre abgebildeten Farbtöne können gegenüber dem Original aus drucktechnischen Gründen abweichen.

Toutes les couleurs représentées dans cette brochure peuvent différer des couleurs originales pour des raisons techniques.



Art.-Nr. 37446 / 17-14_A1