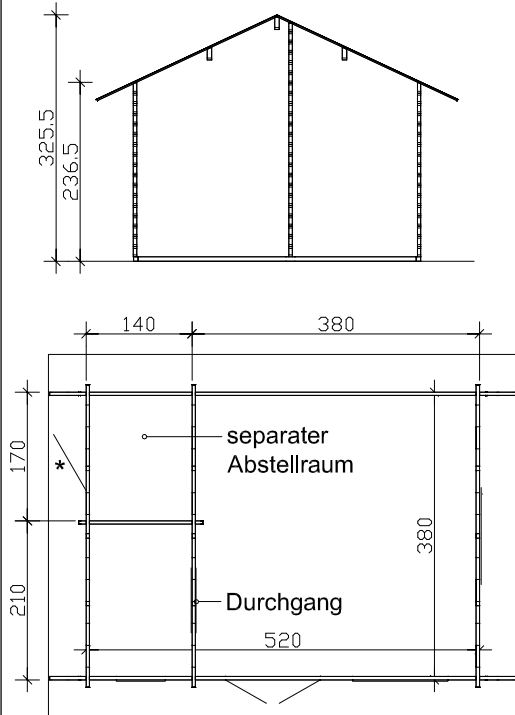
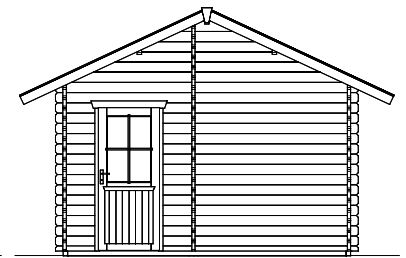
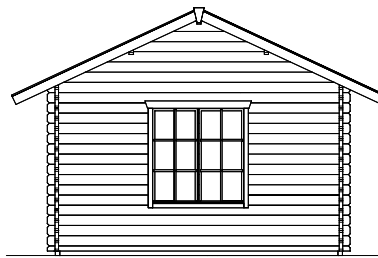


SKAN HOLZ
Blockbohlenhäuser

1. 45mm Blockbohlen als stabile Wandkonstruktion
2. verdeckter Windverband zur optimalen Raumaussnutzung
3. profilierte Eckverbindungen als sicherer Regenschutz

Holzfußboden mit Grundlagern, Dachpappe und Zubehör sind im Lieferumfang enthalten.

SKAN HOLZ Eckverbindung



* Einzeltür - Position frei wählbar

Grundriss, Schnitt und Ansichten M 1:100

Esbjerg 1 380 x 520cm
Technische Information / Baubeschreibung

Esbjerg

Wände	45mm Blockbohlen , unbehandelt
Dach	19mm Profilholz , unbehandelt
Fuß- und Stauboden	19mm Dielen , unbehandelt
Grundlager	60 x 60mm , imprägniert
Eisenteile	verzinkt
Breite x Tiefe	380cm x 520cm
Höhe Traufe / Giebel	236,5cm / 325,5cm
Fläche / umb. Raum	19,76m² / 55,53m³
Dachneigung	25° / Schneelast max. sk = 0,75kN/m²
Dachüberstand	umlaufend 50cm / Dachfläche 32,65m²
Verpackungseinheit	B x L x H 120 x 570 x 95cm / 1930kg
EAN	4018211 606108
Inklusive	1 Doppeltür (Durchgang 117,5 x 186,5cm), 1 Einzeltür (Durchgang 78,5 x 186,5cm), 1 Einzelfenster (Öffnung 57,5 x 70,5cm), 2 Doppelfenster (Öffnung 2 x 57,5 x 123,5cm), 1 Lage Dachpappe , verdeckte Zuganker-Konstruktion , profilierte Eckverbindung