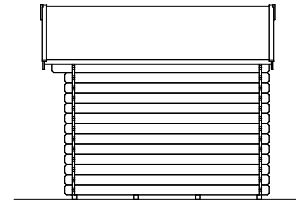
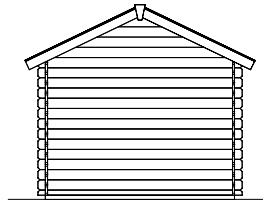
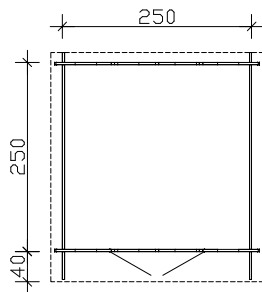
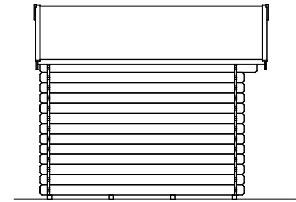
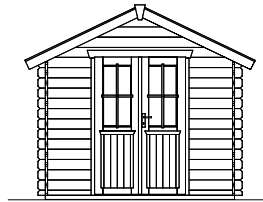
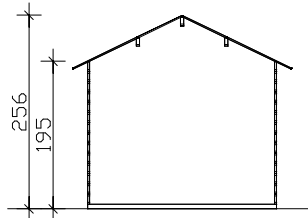
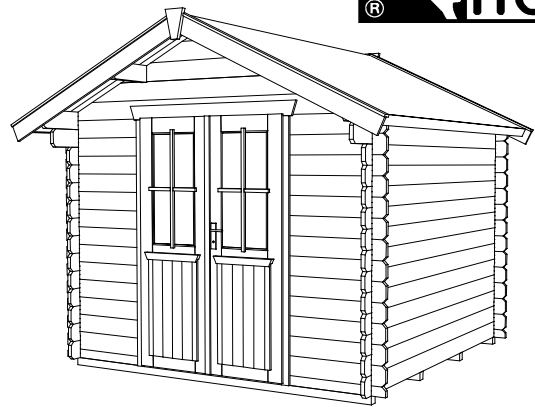


**SKAN HOLZ
Blockbohlenhäuser**

1. 28mm Blockbohlen als stabile Wandkonstruktion
2. verdeckter Windverband zur optimalen Raumaussnutzung
3. profilierte Eckverbindungen als sicherer Regenschutz

Holzfußboden mit Grundlagern, Dachpappe und Zubehör sind im Lieferumfang enthalten.

SKAN HOLZ Eckverbindung



Grundriss, Schnitt und Ansichten M 1:100

**Palma 2 250 x 250cm
Datenblatt / Baubeschreibung**

Palma

Wände	28mm Blockbohlen , unbehandelt
Dach	19mm Profilholz , unbehandelt
Fußboden	19mm Fußboden-Dielen , unbehandelt
Grundlager	4 Stk. 60 x 60mm , imprägniert
Eisenteile	verzinkt
Breite x Tiefe	250cm x 250cm zzgl. 40cm Vordach
Höhe Traufe / Giebel	195cm / 256cm
Fläche / umb. Raum	6,25m² / 14,09m³ (ohne Vordach) / 16,35m³ (inkl. Vordach)
Dachneigung	26° / Schneelast max. sk = 0,75kN/m²
Dachüberstand	Giebel vorn 40cm, sonst 15cm / Dachfläche 9,60m²
Verpackungseinheit	B x L x H 120 x 315 x 45cm / 535kg
EAN	4018211 601455
Inklusive	1 Doppeltür (Durchgang 117,5 x 179,5cm), 1 Lage Dachpappe , verdeckte Zuganker-Konstruktion , profilierte Eckverbindungen