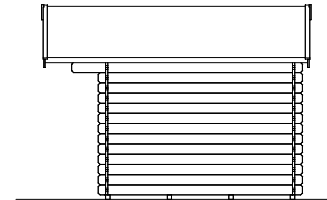
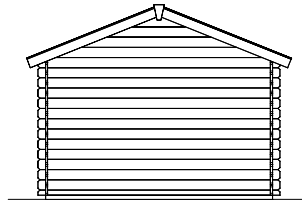
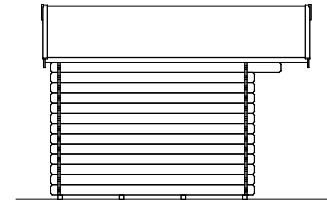
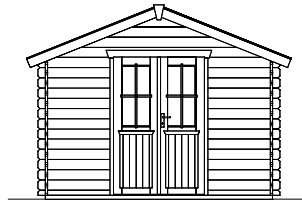
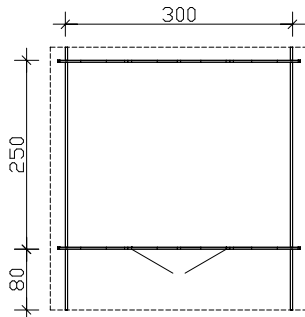
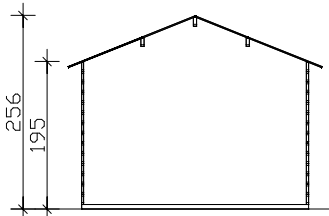
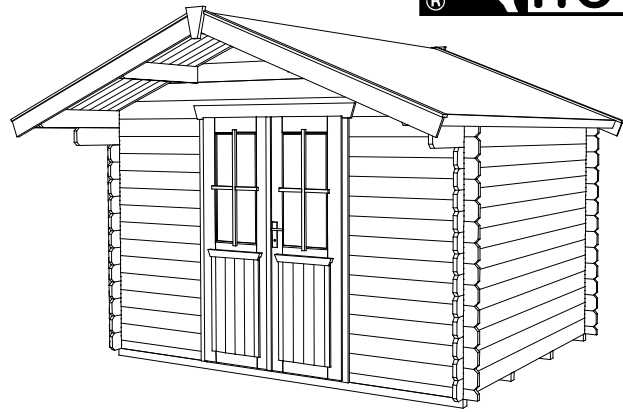


**SKAN HOLZ  
Blockbohlenhäuser**

1. 28mm Blockbohlen als stabile Wandkonstruktion
2. verdeckter Windverband zur optimalen Raumaussnutzung
3. profilierte Eckverbindungen als sicherer Regenschutz

Holzfußboden mit Grundlagern, Dachpappe und Zubehör sind im Lieferumfang enthalten.

SKAN HOLZ Eckverbindung



Grundriss, Schnitt und Ansichten M 1:100

**Faro 2 300 x 250cm  
Datenblatt / Baubeschreibung**

*Faro*

|                             |   |
|-----------------------------|---|
| <b>Wände</b>                | <b>28mm Blockbohlen</b> , unbehandelt   |
| <b>Dach</b>                 | <b>19mm Profilholz</b> , unbehandelt  |
| <b>Fußboden</b>             | <b>19mm Fußboden-Dielen</b> , unbehandelt   |
| <b>Grundlager</b>           | <b>4 Stk. 60 x 60mm</b> , imprägniert   |
| <b>Eisenteile</b>           | <b>verzinkt</b>   |
| <b>Breite x Tiefe</b>       | <b>300cm x 250cm zzgl. 80cm Vordach</b>   |
| <b>Höhe Traufe / Giebel</b> | <b>195cm / 256cm</b>  |
| <b>Fläche / umb. Raum</b>   | <b>7,50m<sup>2</sup> / 16,91m<sup>3</sup></b> (ohne Vordach) / <b>22,32m<sup>3</sup></b> (inkl. Vordach)  |
| <b>Dachneigung</b>          | <b>22° / Schneelast max. sk = 0,75kN/m<sup>2</sup></b>  |
| <b>Dachüberstand</b>        | <b>Giebel vorn 80cm, sonst 20cm / Dachfläche 12,49m<sup>2</sup></b>   |
| <b>Verpackungseinheit</b>   | <b>B x L x H 120 x 375 x 44cm / 604kg</b>   |
| <b>EAN</b>                  | <b>4018211 602155</b>   |
| <b>Inklusive</b>            | <b>1 Doppeltür</b> (Durchgang 117,5 x 179,5cm), <b>1 Lage Dachpappe</b> , <b>verdeckte Zuganker-Konstruktion</b> , <b>profilierte Eckverbindungen</b> |